

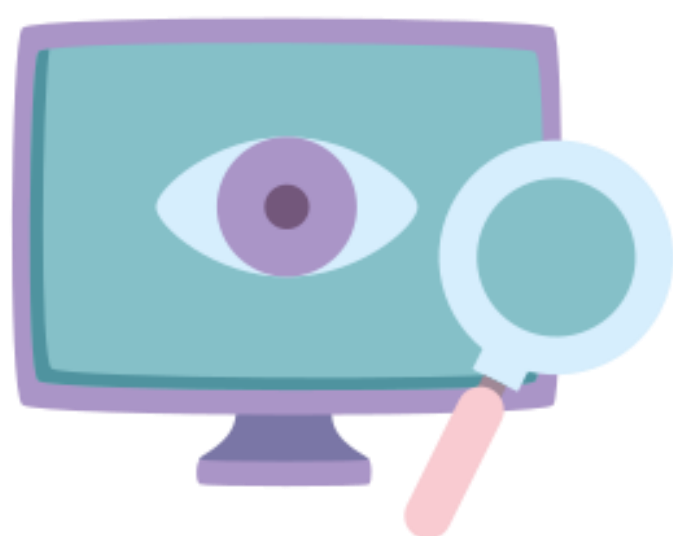
시선 추적 기반 양극성 우울증 발견 기술 개발

연구참가자 [정상대조군] 모집

본 연구는 서울아산병원 정신건강의학과에서 시행되는, 양극성 우울증 환자들에게서 나타날 수 있는 임상적인 증상들과 시선 추적 패턴들을 확인하여 객관적이고 과학적인 양극성 우울증 진단 지표를 발견하기 위한 연구입니다.

누가 참여할 수 있나요?

- 만 18-64세 남녀
- 고등학교 졸업 이상의 학력
- 정신질환을 가지지 않은 자



참여할 수 없는 경우도 있나요?

- 최근 6개월 이내 물질 남용 혹은 의존력이 있는 경우
- 지적장애가 있는 경우
- 주의력결핍 과잉행동장애의 근거가 있는 경우
- 3분 이상 의식 손실을 유발한 두부 외상
과거력이 있는 경우
- 조절되지 않는 신경학적 질환이 있는 경우
- 뇌기능에 영향을 줄 수 있는 안정되지 않은 신체질환이 있는 경우
- 한글을 읽고 이해함에 어려움이 있는 경우
- 색맹 혹은 색약인 경우
- 사시로 진단을 받은 경우

무엇을 하나요?

- 정신과적 인터뷰 평가와 설문지 작성 후 시선 추적 연구를 수행하게 됩니다.
(약 1시간 소요)

예측 가능한 부작용

- 본 연구는 비약물연구로 연구 참여로 인한 예측 가능한 부작용은 없습니다.
- 설문지 작성 중 과거 회상을 통해 불편함을 경험할 수는 있습니다.

참가자 혜택

- 소정의 교통비와 참가비가 지급 될 예정입니다.
- 정신과적 면담 및 설문지 작성을 통해 귀하의 정신과적 임상 평가를 시행 받을 수 있습니다.

문의

- 연구책임자: 서울아산병원 정신건강의학과 임상조교수 박형근/ 연구원 정은혜
- 전화: 010-5946-6988 (9am-5pm)
- 이메일: AMC.MDSR.LAB@gmail.com

