

통 제 연 보

2014



한국체육대학교
KOREA NATIONAL SPORT UNIVERSITY



일 러 두 기

1. 본 연보는 2014년 4월 1일 현재의 통계를 기준으로 하였으며, 당해년도와 직전 2개년도 통계를 수록함.
(기준일자가 다른 것은 별도로 표시하였음.)
2. 본 연보에 사용된 계량단위는 미터법을 따르며, 연령별 통계는 만 연령임.
3. 본 연보의 소수점은 둘째자리에서 반올림하여 사용함.
4. 본 연보에 관한 문의사항은 한국체육대학교 기획처로 연락하시기 바람.

(TEL : 02-410-6633, FAX : 02-410-6639)

교육 목적

본 대학교는 우리나라의 교육이념 아래 체육 · 스포츠의 발전을 이루고 뛰어난 경기력을 꾸준히 연마하며, 민족과 인류의 삶의 질을 높이는 데 기여하면서 인격을 도야하고 민주 시민적 자질을 갖추게 하며, 심오한 학문의 이론과 그 응용방법을 교수 · 연구하여 자신의 삶을 건실하게 영위하고 가정 · 국가 · 세계 공동체의 구성원으로서의 역할과 책임을 다하는 역량을 갖춘 지도적 인재를 양성함을 교육목적으로 한다.

교육 목표

- 스스로의 생각과 말과 행동을 엄격히 다스리며 민주적 가치를 존중하고 이를 실천하는 인간을 기른다.
- 진리를 사랑하는 마음으로 지식과 기술을 갈고 닦게 하며 도덕성을 바탕으로 이를 활용하는 지성적인 인간을 기른다.
- 끊임없는 노력으로 경기력과 경기지도력을 연마하며 국가와 세계 스포츠를 이끌어 갈 뛰어난 경기인·경기지도자를 육성한다.
- 전공영역에서 끊임없이 연찬하게 하며 여기에서 이룩한 결실을 가족 · 민족 · 인류 공동체의 복리 증진에 이바지하는 봉사적인 인간이 되게 한다.
- 자아를 가꾸고 스스로 정한 삶의 목표를 향해 정진하며 자기 생활을 건강하고 합리적으로 이끌어 갈 수 있는 생활인을 기른다.
- 사회의 규범을 잘 지키고 공동체 구성원으로서의 역할과 책임을 다하며 새로운 생각으로 사회 발전을 이끌어 가는 사회적·창조적인 인간을 기른다.

목 차

I. 개 요	1
1. 연 혁	3
2. 기구표	7
3. 대학본부 현황	8
4. 학부(과) 입학정원 현황	8
5. 교직원 현황	8
6. 학생 현황	9
7. 재정 현황	9
8. 시설 현황	9
II. 교 원	11
1. 총 괄	13
2. 학위별 전임교원 현황	14
3. 전공별 현황	14
4. 경력년수별 현황	15
5. 연령별 현황	15
6. 호봉별 현황	16
7. 성별 현황	16
8. 전임교원 신분변동	16
III. 직 원	17
1. 직원 현황	19
2. 학력별 현황	19
3. 경력년수별 현황	20
4. 연령별 현황	20
5. 신분변동 현황	21
6. 성별 현황	21
7. 직렬별, 직급별 현황	21
IV. 학 생	23
1. 학생 현황	25
2. 재적생 현황	25

3. 졸업생 현황	26
4. 종목별 학생 현황	27

V. 교육, 연구	29
1. 대학 강의 현황	31
2. 대학원 강의 현황	32
3. 교원 해외연수 및 파견 현황	33
4. 학술회의 개최 현황	34
5. 연구소 현황	34
6. 국내대학(기관)과 자매결연 현황	35
7. 외국대학(기관)과 자매결연 현황	36

VI. 장학, 취업	39
1. 장학금 수혜 현황	41
2. 취업 및 진학 현황	44

VII. 재 정	45
1. 총 괄	47
2. 회계별 예산 현황	47
3. 예·결산대비 등록금 현황	48
4. 등록금 현황	48

VIII. 시 설	49
1. 총 괄	51
2. 옥외 운동시설	52

IX. 경기실적	53
1. 국가대표 현황	55
2. 하계올림픽대회 성적	60
3. 동계올림픽대회 성적	62
4. 아시안게임 성적	63
5. 올림픽 메달리스트 현황	65

X. 기 타	71
1. 학술정보원 현황	73
2. 평생교육원 현황	75

3. 생활관 현황 76

4. 산학협력단 현황 77

5. 스포츠클리닉 현황 78

6. (재)한국체육대학교 발전기금 현황 78

I 개 요

- 1. 연 혁
- 2. 기구표
- 3. 대학본부 현황
- 4. 학부(과) 입학정원 현황
- 5. 교직원 현황
- 6. 학생 현황
- 7. 재정 현황
- 8. 시설 현황

I. 개 요

1. 연 혁

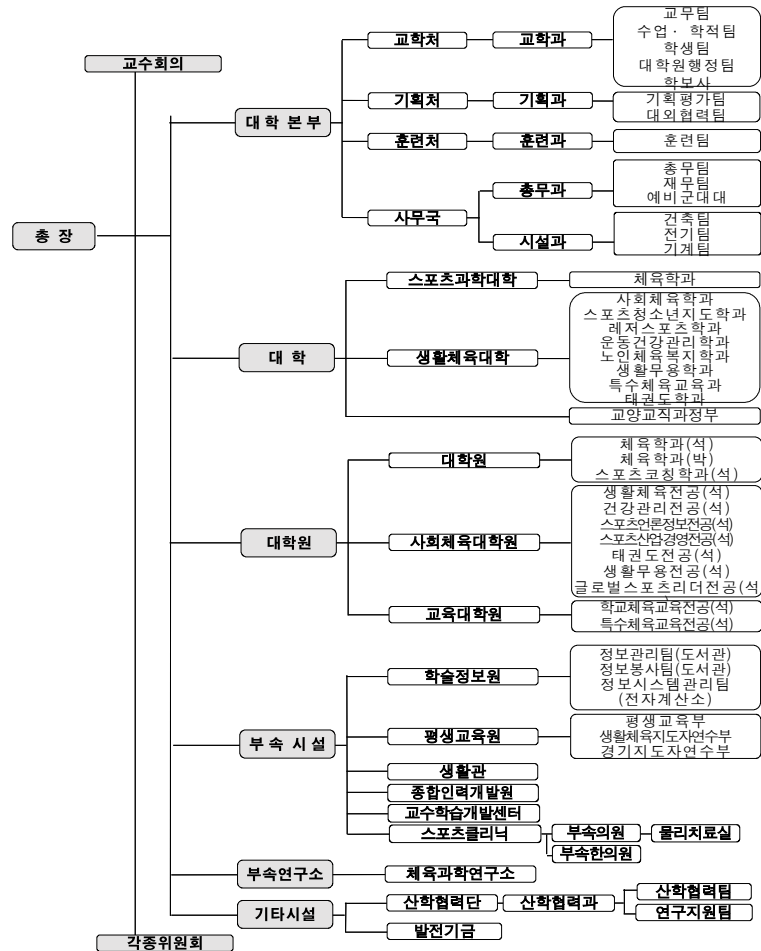
1976. 12. 30. 국립학교 설치령(대통령령 제 8322호)에 의거 설립
1977. 03. 07. 초대 학장 류근석 박사 취임
1977. 03. 19. 서울특별시 노원구 공릉동 172번지에서 체육학과 1개과(480명)로 개교
1980. 09. 15. 제2대 학장 박철빈 박사 취임.
1982. 03. 01. 문교부 대학1041-1710(1981.11.25.)에 의거 대학원(체육학과 석사과정)설치.
1983. 03. 01. 문교부 대학1041-2065(1982.10.5.)에 의거 경기도지도과 신설.
1984. 09. 27. 제3대 학장 박철빈 박사 취임.
1985. 08. 30. 서울특별시 노원구 공릉동 223-19에서 오륜동 현 위치로 캠퍼스 이전.
1987. 03. 01. 문교부 대학25413-1548(1987.10.23.)에 의거 대학원(체육학과 박사과정) 설치.
1988. 03. 01. 문교부 대학25413-1330(1987.10.23.)에 의거 사회체육과 신설.
1988. 12. 02. 제4대 학장 정동구 박사 취임.
1990. 03. 01. 문교부 대학25413-1841(1990.11.8.)에 의거 사회체육대학원(생활체육과 석사과정) 설치인가.
1992. 03. 01. 교육부 대학25413-1841(1991.10.22.)에 의거 사회체육과(야간) 신설.
1992. 12. 02. 제5대 학장 송석영 박사 취임.
1993. 03. 01. 국립학교 설치령(대통령령 제 13854호) 개정에 따라 '한국체육대학교'로 교명변경.
1993. 09. 03. 체육학과(야간) 신설.
1994. 03. 01. 교육부 대학85413-1816(1993.9.3.)에 의거 사회체육대학원(건강관리학과 석사과정) 설치.
1995. 01. 27. 초대 총장 송석영 박사 취임.
1995. 03. 01. 교육부 대행12100-1772(1994.9.5.)에 의거 건강관리학과(야간) 신설, 안전관리학과(야간) 신설.

1996. 03. 01. 교육부 대행 12110-2338(1995.10.4.)에 의거 무용학과(야간) 신설 20명.
교육부 대행 81413-2407(1995.10.18.)에 의거 대학원 석사과정 증원 24명(정원 120명), 박사과정 증원(정원54명), 사회체육대학원 석사과정 증원 20명(정원 145명).
1996. 12. 02. 제2대 총장 이상철 박사 취임.
1997. 03. 01. 교육부 대행 12110-378(1996.10.24.)에 의거 무용학과(야간) 증원 30명, 안전관리학과(야간) 증원 10명, 태권도학과(야간) 신설 50명.
1997. 03. 01. 교육부 대학 81423-408(1996.10.4.)에 의거 사회체육대학원 증과(안전관리학과, 스포츠신문 방송학과), 정원 15명 증원.
1998. 03. 01. 교육부 대학 81413-1284(1997.11.5.)에 의거 체육학과(야간) 40명, 안전관리학과(야간) 40명, 무용학과(야간) 40명, 태권도학과(야간) 40명으로 변경, 청소년지도학과(야간) 40명 신설.
특수체육학과(야간) 30명 신설.
교육부대학 81413-1194(1997.10.25.)에 의거 사회체육대학원(4개학과 통합운영) 입학정원 80명으로 증원.
1999. 03. 01. 교육부 대제 81413-526(1997.10.19)에 의거 체육학과(주간) 200명으로 증원, 체육학과(야간)폐과.
사회체육과(주간) 60명, 사회체육과(야간) 60명으로 증감.
무용학과, 청소년지도학과, 특수체육과 야간에서 주간으로 전환.
2000. 03. 01. 교육부 대원 45160-309(1999.11.2)에 의거 대학원 체육학과 박사과정 입학정원 증원 6명(정원 25명).
대학원 체육학과 석사과정 입학정원 증원 11명(정원 75명).
교육부 교양 81413-37(1999.11.19)에 의거 교육대학원 설치인가(정원 60명), 교육학과 석사과정(학교체육전공, 생활체육전공, 특수체육전공).
교육부 교양 81834-159(2000.2.25)에 의거 특수체육학과 교직과정 개설.
2000. 12. 02. 제3대 총장 이정무 취임.
2001. 03. 01. 교육부 대원 81510-772(2000.7.8)에 의거 대학원 체육학과 박사과정 입학정원 증원 3명(정원 28명), 대학원 체육학과 석사과정 입학정원 증원 3명(정원 72명), 특수체육과 40명으로 증원, 사회체육과 55명, 사회체육과(야간) 55명으로 감원.
규칙제336호(2001.8.29)호에 의거 대학 하부조직 및 부속시설 통·폐합.

2002. 03. 01.	교육인적자원부 양성 81840-539(2001.9.8)에 의거 특수체육학과를 특수체육교육과로 전환(사범계열 학과) 정원 30명. 사회체육과(주간) 65명으로 증원.
2003. 03. 01.	학부제 도입 시행(체육학부, 사회체육학부, 건강생활학부). 규칙 제 390호(2003.2.6)에 의거 교양교직과정부 신설.
2003. 10. 29.	교육인적자원부 대정81410-1098(2003.9.16)에 의거 학부정원 조정. 사회체육학부 120명으로 증원, 건강생활학부 120명으로 감원.
2004. 12. 20.	제4대 총장 이승국 박사 취임.
2005. 03. 01.	교육인적자원부 인력수급과 정책-1383(2004.9.9)에 의거 태권도학과 야간에서 주간으로 전환. 교육인적자원부 교원양성연수과-5659(2004.10.3)에 의거 교육대학원 학교체육교육전공, 생활체육교육전공을 학교체육교육전공으로 통합.
2005. 09. 01.	학생취업상담센터 설치.
2006. 03. 01.	교육인적자원부 대학정책과-421(2005.9.23)에 의거 건강생활학부(레저스포츠전공, 건강관리전공, 안전관리전공)에서 스포츠건강복지학부(레저스포츠전공, 스포츠건강관리전공, 노인체육복지전공)로 변경. (노인체육복지전공 신설, 안전관리전공 폐과). 청소년지도전공을 스포츠청소년지도전공으로, 체육학부를 체육학과로, 무용학과를 생활무용학과로 변경(규칙 제470호(2005.12.20)).
2006. 07. 11.	학칙 제476호(2006.7.11)에 의거 대학원 학생정원 조정. - 사회체육대학원14명 증원(정원 96명). - 교육대학원 14명 감원(정원 46명). 학칙 제476호(2006.7.11)에 의거 사회체육대학원에 태권도전공(석사) 신설.
2009. 03. 01.	교육과학기술부 대학제도과-3446(2008.8.13)에 의거 스포츠건강복지학부 주간으로 전환.
2009. 03. 01.	교수학습개발센터 설치.
2009. 03. 13.	제5대 총장 김종욱 박사 취임.
2009. 12. 01.	학칙 제511호(2009.12.1)에 의거 학생취업상담센터를 종합인력개발센터로 명칭 변경.

2011. 01. 01.	학칙 제 540호(2010.9.13.)에 의거 행정조직 개편. 부속시설 기획실을 본부 기획과로 전환, 교무과와 학생과를 통합하여 교학과로 변경(교학과, 기획과, 훈련과, 총무과). 사회교육원을 평생교육원으로 명칭 변경.
2011. 03. 01.	학칙 제 540호(2010.9.13.)에 의거 교육조직 개편(단과대학, 학과제) 스포츠과학대학(체육학과)과 생활체육대학(일반학과) 단과대학 설치 사회체육학부(사회체육전공, 스포츠청소년지도전공)를 사회체육학과, 스포츠청소년지도학과로, 스포츠건강복지학부(레저스포츠전공, 스포츠건강관리전공, 노인체육복지전공)를 레저스포츠학과, 운동건강관리학과, 노인체육복지학과로 학과제 전환.
2012. 03. 01.	국립학교설치령(대통령령 제23646호, 2012.2.29)에 의거 행정조직 개편, 과조직에서 처.국 조직으로 변경(교학처, 기획처, 훈련처, 사무국)
2012. 08. 01.	교육과학기술부 대학원제도과-3591(2012.8.1.)에 의거 사회체육대학원 글로벌스포츠리더전공 석사 20명 증원 승인
2013. 03. 04.	학칙 제619호(2013. 2. 25.)에 의거 한국체육대학교 부속의료기관(스포츠클리닉) 개설

2. 기구표



3. 대학본부 현황

(단위 : 개)

구 분	처	실	국	과	비 고
2012	3	-	1	-	
2013	3	-	1	-	
2014	3	-	1	-	

4. 학부(과) 입학정원 현황

(단위 : 명)

구 분	대 학					대학원					
	단과 대학	학부	학과	전공	입학 정원	석사과정			박사과정		
						학과	전공	입학 정원	학과	전공	입학 정원
2012	2	-	9	-	590	1	9	214	1	12	28
2013	2	-	9	-	590	1	9	214	1	12	28
2014	2	-	9	-	590	1	9	214	1	12	28

5. 교직원 현황

5-1. 교원

(단위 : 명)

구 분	총장	전임교원					조교	합계	시간 강사	객원
		교수	부교수	조교수	전임 강사	계				
2012	1	47	41	8	13	110	48	158	174	0
2013	-	46	45	19	-	110	50	160	168	1
2014	-	49	44	19	-	112	51	163	158	2

5-2. 직원

구 분	일반직	기능직	기성회직	합 계	비 고
2012	50(1)	34(2)	13	97(3)	
2013	52(1)	32	13	97(1)	
2014	84(1)	-	11	95(1)	

☞ ()는 공로연수

6. 학생 현황

(단위 : 명)

구 분	정 원			재적생수			재학생수		
	대 학	대학원	계	대 학	대학원	계	대학	대학원	계
2012	2,360	583	2,943	3,150	763	3,913	2,461	583	3,044
2013	2,360	603	2,963	3,197	768	3,965	2,532	600	3,132
2014	2,360	603	2,963	3,197	786	3,983	2,490	609	3,099

7. 재정 현황

(단위 : 천원)

구 분	일반회계		기성회계		합 계	
	세 입	세 출	세 입	세 출	세 입	세 출
2012	1,733,667	25,310,948	17,126,074	11,708,973	18,859,741	37,019,921
2013	1,599,512	28,169,622	15,724,838	15,724,838	17,324,350	43,894,460
2014	1,555,092	25,900,275	15,162,816	15,162,816	16,717,908	41,063,091

8. 시설 현황

8-1. 토 지

(단위 : m²)

구 분	교 지			기타(관사등)	합 계
	대 지	체육장	계		
2012	85,006	26,896	111,902	-	111,902
2013	85,006	26,896	111,902	-	111,902
2014	85,006	26,896	111,902	-	111,902

8-2. 건 물

(단위 : m²)

구 분	기본시설	지원시설	연구시설	부속시설	기 타	합 계
2012	49,558	11,508	3,716	177	4,670	69,629
2013	50,735	11,873	2,829	809	3,534	69,780
2014	50,735	11,873	2,829	809	3,706	69,952

Ⅱ 교 원

- 1. 총 괄
- 2. 학위별 전임교원 현황
- 3. 전공별 현황
- 4. 경력년수별 현황
- 5. 연령별 현황
- 6. 호봉별 현황
- 7. 성별 현황
- 8. 전임교원 신분변동

II. 교 원

1. 총괄

1-1. 연도별 현황

(단위 : 명)

구 분	전임교원						조 교		기 타	
	정원	현 원					정원	현원	시간강사	객원교수
		계	교수	부교수	조교수	전임강사				
2012	118	109	47	41	8	13	51	48	174	0
2013	122	110	46	45	19	-	51	50	168	1
2014	120	112	49	44	19	-	51	51	158	2

1-2. 학부(과)별 현황

(단위 : 명)

구 분		정원	전임교원				조 교		기 타	
			현 원				정원	현원	객원교수	
			계	교수	부교수	조교수				
스포츠과학대학	체육학과	120	53	22	18	13	51	31	0	
	사회체육학과		11	6	4	1		1	0	
	스포츠청소년지도학과		6	2	3	1		1	0	
	생활무용학과		3	0	3	0		1	0	
	특수체육교육과		4	2	2	0		1	1	
	태권도학과		4	1	3	0		1	0	
	레저스포츠학과		7	3	3	1		1	0	
	운동건강관리학과		7	5	2	0		1	0	
	노인체육복지학과		6	1	3	2		1	0	
	교양교직과정부		11	7	3	1		0	1	
	계	120	112	49	44	19		39	0	
	체육과학연구소	0	0	0	0	0		2	0	
	행정부서	0	0	0	0	0		10	0	
	계	0	0	0	0	0		12	0	
	합 계	120	112	49	44	19	51	51	2	

2. 학위별 전임교원 현황

(단위 : 명)

학사과정 기준				박사과정 기준			
순위	대학명	인 원	비율(%)	순위	대학명	인 원	비율(%)
1	한국체대	49	43.7	1	한국체대	23	22.1
2	경 회 대	7	6.3	2	단 국 대	10	9.6
3	서 울 대	5	4.5	3	서 울 대	7	6.7
4	이화여대	5	4.5	4	한 양 대	6	5.8
5	원 광 대	4	3.5	5	고 려 대	6	5.8
6	연 세 대	3	2.7	6	명 지 대	5	4.8
7	중 앙 대	3	2.7	7	미연방체육대	3	2.9
8	한 양 대	3	2.7	8	경 기 대	3	2.9
9	고 려 대	2	1.8	9	경 회 대	3	2.9
10	국 민 대	2	1.8	10	연 세 대	3	2.9
기타대학	-	29	25.8	기타대학	-	35	33.6
합계	-	112	100	합계	-	104	100

3. 전공별 현황

(단위 : 명)

구 분		인문·사회	자연과학	공학	의학	예·체능	합계
총 장		-	-	-	-	-	0
전임교원	교 수	8	1	1	1	38	49
	부 교 수	5		-	1	38	44
	조 교 수	5	-	-	-	14	19
	계	18	1	1	2	90	112
조 교		1	-	-	-	50	51
합 계		19	1	1	2	140	163

4. 경력년수별 현황

(단위 : 명)

구 분		5년 미만	5년 ~ 10미만	10년 ~ 15미만	15년 ~ 20미만	20년 ~ 25미만	25년 ~ 30미만	30년 ~ 35미만	35년 이상	합계
총 장		-	-	-	-	-	-	-	-	0
전임교원	교 수	-	-	-	-	8	12	15	14	49
	부 교 수	-	-	1	15	17	8	3	-	44
	조 교 수	-	1	10	8	-	-	-	-	19
	계	-	1	11	23	25	20	18	14	112
조 교		19	26	6	-	-	-	-	-	51
합 계		19	27	17	23	25	20	18	14	163

5. 연령별 현황

(단위 : 명)

구 분		~24세	25~29	30~34	35~39	40~44	45~49	50~54	55~59	60~65	합계
총 장		-	-	-	-	-	-	-	-	-	0
전임교원	교 수	-	-	-	-	-	-	14	19	16	49
	부 교 수	-	-	-	1	8	14	10	10	1	44
	조 교 수	-	-	-	1	14	4	-	-	-	19
	계	-	-	-	2	22	18	24	29	17	112
조 교		-	1	11	25	12	2	-	-	-	51
합 계		-	1	11	27	34	20	24	29	17	163

6. 호봉별 현황

(단위 : 명)

구 분		1~5	6~10	11~15	16~20	21~25	26~30	31~33	근 1~10	특 2~4	합계
총 장		-	-	-	-	-	-	-	-	-	0
전임교원	교 수	-	-	-	-	2	8	9	30	-	49
	부 교 수	성과급적 연봉제									44
	조 교 수	성과급적 연봉제									19
	계	-	-	-	-	2	8	9	30	-	112
조 교		11	28	11	1	-	-	-	-	-	51
합 계		11	28	11	1	2	12	6	28	-	163

7. 성별 현황

(단위 : 명)

구 분		박 사		석 사		학 사		합 계	
		남	여	남	여	남	여	남	여
총 장		-	-	-	-	-	-	-	-
전임교원	교 수	36	10	3	-	-	-	39	10
	부 교 수	32	8	4	-	-	-	36	8
	조 교 수	12	7	-	-	-	-	12	7
	계	80	25	7	-	-	-	87	25
조 교		-	-	16	5	26	4	42	9
합 계		80	25	23	5	26	4	129	34

8. 전임교원 신분변동

(단위 : 명)

구 분	신규채용	복 직	휴 직	퇴 직	합 계
2012	11	1	-	2	14
2013	-	-	-	3	3
2014	3	-	-	1	4

☞ 기간 : 매년 1. 1.~12. 31.

Ⅲ 직 원

- 1. 직원 현황
- 2. 학력별 현황
- 3. 경력년수별 현황
- 4. 연령별 현황
- 5. 신분변동 현황
- 6. 성별 현황
- 7. 직렬별, 직급별 현황

Ⅲ. 직 원

1. 직원 현황

(단위 : 명)

구분	행정직		기술직		별정직		기능직		기성회직		합 계	
	정원	현원	정원	현원	정원	현원	정원	현원	정원	현원	정원	현원
2012	33	34(1)	16	16	-	-	33	34(2)	13	13	95	97(3)
2013	35	36(1)	16	16	-	-	31	32	13	13	95	97(1)
2014	44	45(1)	38	39	-	-	-	-	12	11	94	95(1)

☞ 행정직은 행정, 사서직렬임.

☞ ()는 공로연수

2. 학력별 현황

(단위 : 명)

구 분		박사과정 졸업	석사과정 졸업	대학교 졸업	고졸 이하	합 계
일반직	3급	-	1	-	-	1
	4급	-	1	-	-	1
	5급	-	1	1	2	4
	6급	-	2	14	4	20
	7급	-	2	16	12(1)	30
	8급	-	2	6	10	18
	9급	-	-	8	2	10
	계	-	9	45	30	84
기 능 직		-	-	-	-	-
기 성 회 직		-	1	9	1	11
합 계		-	10	54	31(1)	95

☞ ()는 공로연수

3. 경력년수별 현황

(단위 : 명)

구 분		5년 이하	6~9 미만	9~12 미만	12~15 미만	15~20 미만	20~25 미만	25~30 미만	30년 이상	합 계
일반직	3급	-	-	-	-	-	1	-	-	1
	4급	-	-	-	1	-	-	-	-	1
	5급	-	-	-	-	-	-	1	3	4
	6급	-	-	-	2	5	7	4	2	20
	7급	3	2	2	2	5	6	3	7	30
	8급	3	4	2	3	4	2	-	-	18
	9급	9	-	1	-	-	-	-	-	10
기 능 직		-	-	-	-	-	-	-	-	0
기 성 회 직		7	1	1	1	1	-	-	-	11
합 계		22	7	6	9	15	16	8	12	95

4. 연령별 현황

(단위 : 명)

연령/성별	전 체		남 성		여 성	
	현원(명)	비율(%)	현원(명)	비율(%)	현원(명)	비율(%)
25~29세	4	4.2	4	6.3	-	-
30~34세	15	15.8	9	14.3	6	18.8
35~39세	16	16.9	10	15.9	6	18.8
40~44세	18	19	13	20.6	5	15.6
45~49세	15	15.7	8	12.7	7	21.9
50~54세	12	12.6	7	11.1	5	15.6
55~59세	15	15.8	12	19.1	3	9.3
합 계	95	100	63	100	32	100

5. 신분변동 현황

(단위 : 명)

구 분	신규 채용	승 진	전 입	전 출	복 직	휴 직	퇴 직	교내	합 계
2012	3	14	3	2	4	4	2	18	50
2013	3	28	8	4	-	1	5	7	56
2014	2	35	-	-	-	3	3	3	46

☞ 기간 : 매년 1. 1.~12. 31.

6. 성별 현황

(단위 : 명)

구분	일반직			기능직			기성회직			합 계		
	남	여	계	남	여	계	남	여	계	남	여	계
2012	31(1)	19	50	25(2)	9	34	9	4	13	65(3)	32	97(3)
2013	31(1)	21	52(1)	24	8	32	9	4	13	64(1)	33	97(2)
2014	54	30(1)	84(1)	-	-	-	7	4	11	61	34(1)	95(1)

☞ ()는 공로연수

7. 직렬별, 직급별 현황

7-1. 일반직

(단위 : 명)

구분	행정직								기술직						합계
	3급	4급	5급	6급	7급	8급	9급	소계	5급	6급	7급	8급	9급	소계	
2012	1	1	3	11	6	10	2	34(1)	1	7	6	-	2	16	50(1)
2013	1	1	4(1)	10	14	2	4	36(1)	1	7	5	3	-	16	52(1)
2014	1	1	3	11	21(1)	5	3	45(1)	1	9	9	13	7	39	84(1)

☞ ()는 공로연수

7-2. 기능직

(단위 : 명)

구 분	기능직					합 계
	6급	7급	8급	9급	10급	
2012	2	10(2)	7	12	3	34(2)
2013	2	8	9	13	-	32
2014	-	-	-	-	-	-

IV 학 생

- 1. 학생 현황
- 2. 재적생 현황
- 3. 졸업생 현황
- 4. 종목별 학생현황

IV. 학 생

1. 학생 현황

(단위 : 명)

구분	정 원			현 원						졸 업 자					
				재적생			재학생								
	학사	석사	박사	학사	석사	박사	학사	석사	박사	학사		석사		박사	
										2월	8월	2월	8월	2월	8월
2012	2,360	499	84	3,150	650	113	2,461	495	88	488	70	63	98	20	6
2013	2,360	519	84	3,197	661	107	2,532	519	81	473	74	40	6	12	3
2014	2,360	519	84	3,197	669	117	2,490	520	89	476	95	55	84	6	6

☞ 정원 및 현원(정원의 포함)은 4. 1일자, 졸업자는 해당년도 2월과 전년도 8월 졸업임

2. 재적생 현황

2-1. 학부

(단위 : 명)

학과	학년	1학년	2학년	3학년	4학년	계
체 육 학 과		241	233	226	271	971
사 회 체 육 학 과		100	172	131	157	560
운 동 건 강 관 리 학 과		46	90	61	81	278
레 저 스포츠 학 과		46	76	63	85	270
생 활 무 용 학 과		41	42	48	53	184
태 권 도 학 과		41	56	61	66	224
스포츠청소년지도학과		48	93	55	64	260
특 수 체 육 교 육 과		37	57	46	45	185
노 인 체 육 복 지 학 과		47	77	65	76	265
총 계		647	896	756	898	3197

☞ 스포츠건강복지학부/ 태권도학과와 제적생 현황은 야간과정 및 정원의 포함

2-2. 대학원

(단위 : 명)

구 분		편제정원	재 적 생			비 고
			재 학	휴 학	계	
대학원	체육학과(석)	164	126	53	179	
	스포츠코칭학과(석)		13	5	18	
	체육학과(박)	84	89	28	117	
	계	248	228	86	314	
사회체육 대학원	생활체육전공(석)	272	83	24	107	
	건강관리전공(석)		67	24	91	
	안전관리전공(석)		2	-	2	
	스포츠언론정보전공(석)		13	5	18	
	스포츠산업·경영전공(석)		46	18	64	
	태권도전공(석)		39	3	42	
	생활무용전공(석)		23	2	25	
	글로벌스포츠리도전공(석)		30	4	34	
	계	272	303	80	383	
교육 대학원	학교체육교육전공(석)	83	55	10	65	
	특수체육교육전공(석)		18	6	24	
	계	83	73	16	89	
합 계		603	609	177	786	

3. 졸업생 현황

(단위 : 명)

구 분	졸업생 현황										합 계
	사회체육학부		건강 관리 학부	스포츠건강 복지학부			체 육 학 과	생 활 무 용 학 과	태 권 도 학 과	특 수 체 육 교 육 과	
	사회 체 육 전 공	청 소 년 지 도 전 공	안 전 관 리 전 공	레저 스포츠 전공	스포츠 건강 관리 전공	노인체 육복지 전공					
2012	79	39	4	32	48	23	204	46	38	44(1)	558
2013	100	40	-	31	38	30	212	30	36	30	547
2014	70	42	-	37	42	39	216	43	43	39	571

☞ ()는 경기지도전공/무용학과/특수체육학과 졸업생임

☞ 스포츠건강복지학부는 주·야간 졸업생 현황임

4. 종목별 재학생 현황(체육학과)

(단위 : 명)

종 목	1 학 년		2 학 년		3 학 년		4 학 년		계		합 계
	남	여	남	여	남	여	남	여	남	여	
레슬링	12	3	14	1	11	1	15	1	52	6	58
배드민턴	3	5	7	2	5	4	6	3	21	14	35
복싱	10	0	9	1	8	0	11	1	38	2	40
빙상	3	7	5	3	7	3	9	2	24	15	39
사격	7	4	7	4	5	4	5	5	24	17	41
사이클	3	1	6	2	6	1	5	1	20	5	25
수영	9	0	10	1	11	0	7	0	37	1	38
양궁	3	2	3	3	3	3	3	1	12	9	21
역도	8	3	9	1	6	5	10	3	33	12	45
유도	8	7	7	9	8	5	8	11	31	32	63
단거리	6	0	6	0	5	0	5	1	22	1	23
중장거리	6	0	6	0	4	0	7	0	23	0	23
도약	4	3	5	2	5	2	5	2	19	9	28
투척	3	3	5	1	2	3	5	2	15	9	24
체조	10	4	8	2	4	7	10	3	32	16	48
태권도	10	4	10	4	10	5	8	8	38	21	59
펜싱	9	5	10	5	8	7	11	6	38	23	61
근대 5종	5	3	4	0	6	0	4	2	19	5	24
조정	7	0	5	1	5	2	8	2	25	5	30
카누	4	3	4	2	6	0	7	2	21	7	28
테니스	3	2	3	2	3	2	2	4	11	10	21
하키	5	6	7	7	7	7	6	8	25	28	53
핸드볼	8	6	9	9	5	5	8	7	30	27	57
볼링	5	2	3	1	0	7	3	5	11	15	26
골프	5	2	2	1	6	0	10	2	23	5	28
봅슬레이/ 루지/스켈레톤	3	-	1	-	-	-	2	-	6	-	6
스키	6	1	3	1	5	2	1	4	15	8	23
합 계	165	76	168	65	151	75	181	86	665	302	967

V 교육, 연구

- 1. 대학 강의 현황
- 2. 대학원 강의 현황
- 3. 교원 해외연수 및 파견 현황
- 4. 학술회의 개최 현황
- 5. 연구소 현황
- 6. 국내대학(기관)과 자매결연 현황
- 7. 외국대학(기관)과 자매결연 현황

V. 교육, 연구

1. 대학 강의 현황

1-1. 교과목 구분별

(단위 : 강좌, 시간)

구 분	전공과목		교양과목		합 계	
	강좌수	강의시간	강좌수	강의시간	강좌수	강의시간
체육학과	178	801	47	94	225	895
사회체육학과	51	116	31	62	82	178
스포츠청소년지도학과	26	64	5	10	31	74
생활무용학과	40	94	8	16	48	110
특수체육교육과	29	69	5	10	34	79
태권도학과	27	68	5	10	32	78
레저스포츠학과	29	64	5	10	34	74
운동건강관리학과	23	52	8	16	31	68
노인체육복지학과	23	58	5	10	28	68
합 계	426	1,386	119	238	545	1,624

1-2. 담당 교원별

(단위 : 강좌, 시간)

구 분	전임교원		기타교원		합 계		개설 과목수
	강좌수	강의시간	강좌수	강의시간	강좌수	강의시간	
체육학과	116	650	109	245	225	895	225
사회체육학과	40	91	42	87	82	178	82
스포츠청소년지도학과	20	50	11	24	31	74	51
생활무용학과	15	37	33	73	48	110	65
특수체육교육과	19	44	15	35	34	79	54
태권도학과	16	41	16	37	32	78	52
레저스포츠학과	22	48	12	26	34	74	54
운동건강관리학과	11	25	20	43	31	68	49
노인체육복지학과	13	32	15	36	28	68	48
합 계	272	1,018	273	606	545	1,624	680

2. 대학원 강의 현황

2-1. 교과목 구분별

(단위 : 강좌, 시간)

구 분		일반교양		전공필수		전공선택		합 계	
		강좌수	강의시간	강좌수	강의시간	강좌수	강의시간	강좌수	강의시간
대학원	체육학과(석)	-	-	14	42	-	-	14	42
	스포츠코칭학과(석)	-	-	14	28	-	-	14	28
	체육학과(박)	-	-	16	48	-	-	16	48
	계	-	-	44	118	-	-	44	118
사회체육대학원	생활체육전공(석)	-	-	12	24	-	-	12	24
	건강관리전공(석)	-	-	4	8	-	-	4	8
	안전관리전공(석)	-	-	1	2	-	-	1	2
	스포츠언론정보전공(석)	-	-	4	8	-	-	4	8
	스포츠산업·경영전공(석)	-	-	4	8	-	-	4	8
	태권도전공(석)	-	-	4	8	-	-	4	8
	생활무용전공(석)	-	-	4	8	-	-	4	8
	글로벌스포츠리더전공(석)	-	-	4	8	-	-	4	8
	계	-	-	37	74	-	-	37	74
교육대학원	학교체육교육전공(석)	-	-	12	24	-	-	12	24
	특수체육교육전공(석)	-	-	4	8	-	-	4	8
	계	-	-	16	32	-	-	16	32
합 계		-	-	97	224	-	-	97	224

2-2. 담당교원별

(단위 : 강좌, 시간)

구 분		개설 과목수	전임교원		기타교원		합 계	
			강좌수	강의 시간	강좌수	강의 시간	강좌수	강의 시간
대 학 원	체육학과(석)	14	9	27	5	15	14	42
	스포츠코칭학과(석)	14	8	16	6	12	14	28
	체육학과(박)	16	11	33	5	15	16	48
	계	44	28	76	16	42	44	118
사회체육 대 학 원	생활체육전공(석)	12	2	4	10	20	12	24
	건강관리전공(석)	4	4	8	-	-	4	8
	안전관리전공(석)	1	1	2	-	-	1	2
	스포츠언론정보전공(석)	4	-	-	4	8	4	8
	스포츠산업경영전공(석)	4	2	4	2	4	4	8
	태권도전공(석)	4	3	6	1	2	4	8
	생활무용전공(석)	4	1	2	3	6	4	8
	글로벌스포츠리더전공(석)	4	-	-	4	8	4	8
	계	37	13	26	24	48	37	74
교육대학원	학교체육교육전공(석)	12	4	8	8	16	12	24
	특수체육교육전공(석)	4	3	6	1	2	4	8
	계	16	7	14	9	18	16	32
합 계		97	48	116	49	108	97	224

3. 교원 해외연수 및 파견 현황

(단위 : 명)

구 분	국비연수	해외연수	기 타	합 계
2011	-	3	-	3
2012	-	3	-	3
2013	-	3	-	3

☞ 기간 : 매년 1. 1~12. 31.

4. 예·결산대비 학술회의 개최 현황

(단위 : 천원)

구 분	국 내		국 제		합 계	
	건 수	예산액	건 수	예산액	건 수	예산액
2012	-	-	1	40,000	1	40,000
2013	-	-	1	40,000	1	40,000
2014	-	-	1	40,000	1	40,000

☞ 2012, 2013 결산액 기준, 2014년도는 예산액 기준

5. 연구소 현황

(단위 : 명)

연구소명	설립년월일	연구분야	연구인력		
			상 임	비상임	계
체육과학 연 구 소	1978. 8.30	스포츠의학	7	14	21
		건강교육학	6	6	12
		운동생리학	6	11	17
		운동역학	8	11	19
		스포츠심리학	7	13	20
		체육측정평가	6	11	17
		스포츠사회학	10	8	18
		특수체육학	6	12	18
		스포츠행정관리/산업경영	6	15	21
		체육철학	9	8	17
		체육사학	4	6	10
		스포츠교육학	4	14	18
		운동생화학	3	13	16
		스포츠코칭	4	9	13
		전임연구원	5	-	5

6. 국내대학(기관)과 자매결연 현황

소재지	체결기관	체 결 내 용	체결일	협정기간
서울특별시	서울교육대학교	21세기 국제경쟁력 확보	2001.09.01.	해 지 시
	서울과학기술대학교	고급 전문인력 양성		
충청남도	중부대학교	학술정보 공유 및 협력	2003.11.18.	해 지 시
경상북도	안동대학교	학술교류	2006.06.01.	해 지 시
강 원 도	강릉·원주대학교	지역중심국립대학교간 교류 및 협력	2007.09.13.	해 지 시
충청남도	공주대학교			
전라북도	군산대학교			
경상북도	금오공과대학교			
	안동대학교			
전라남도	목포대학교			
	목포해양대학교			
	순천대학교			
부산광역시	부정대학교			
	한국해양대학교			
경상남도	창원대학교			
충청북도	한국교원대학교			
경기도	이천시청	국민건강센터 건립 추진	2007.02.06.	해 지 시
서울특별시	강동구도시관리공단	취업 및 아르바이트 지원	2007.05.23.	해 지 시
강원도	양구군청	전지훈련 협조	2007.11.14.	해 지 시
서울특별시	송파구청	평생학습도시 조성	2008.04.14.	해 지 시
경기도	김포시청	체육지식정보 창출과 교류	2009.11.03.	해 지 시
서울특별시	대한장애인체육회	전문인력의 교류	2009.11.25.	해 지 시
충청남도	한서대학교	체육학술교류	2011.06.28.	해 지 시
서울특별시	육군사관학교	체육학술교류	2011.08.11.	해 지 시
서울특별시	강동교육지원청	양 기관 발전도모와 다양한 교육사업 추진	2011.09.20.	해 지 시
서울특별시	교육과학기술부	선진화 방안 추진을 위한 양해각서 체결 계획	2011.12.06.	해 지 시
경기도	경기도교육청	문화·예술·체육과 수학여행 등 다양한 교육 상호협력	2011.12.13.	해 지 시
충청남도	공주교육대학교	사회봉사활동 및 교사대·예체능 계열 대학의 사회적기업 발족 등 다양한 교육 상호협력	2011.12.13.	해 지 시
강원도	강원도·평창군	동계스포츠 특성화대학	2012.01.26.	해 지 시
서울특별시	송파경찰서	주폭적결 및 건전한 음주문화 조성	2012.06.26.	해 지 시
경상남도	영산대학교	학술교류	2013.01.25.	해 지 시
제주특별자치도	제주대학교	학술교류	2013.02.05.	해 지 시
서울특별시	보건복지부	독거노인 사랑잇기 사업 참여	2013.05.08.	해 지 시
대전광역시	충남대학교	학술교류	2014.07.14.	해 지 시

7. 외국대학(기관)과 자매결연 현황

국 명	체 결 기 관	체결일자
대 만	대만국립체육대학 (National Taiwan Sport University)	2000.12.04.
러시아	러시아국립체육대학 (Russian State Academy of Physical Education)	2001.10.18.
베트남	호치민체육대학 (Hochiminh City University of Sport)	2000.04.10.
	베트남 체육국 (Vietnam Sport Administration, Ministry of Culture, Sports and Tourism, Vietnam)	2012.02.15.
일 본	가노야국립체육대학 (National Institute of Fitness and Sports in Kanoya)	1999.10.01.
	도야마 교육위원회 (Toyama Education Committee)	2001.02.13.
	리츠메이칸대학 (Ritsumeikan University)	2003.02.15.
	센다이대학 (Sendai University)	2008.03.18.
	천리대학 (Tenri University)	2010.04.05.
	준텐도대학 (Juntendo University)	2010.10.22.
	와세다대학 스포츠과학부 (Waseda University, Faculty of Sport Sciences)	2011.11.22.
중 국	북경체육대학 (Beijing Sports University)	1992.11.30.
	상해체육대학 (Shanghai University of Sports)	2001.07.12.
	안휘성체육국 (Anhui Provincial Sports)	2000.10.21.
	청도시체육국 (Qingdao Sports Bureau)	2006.12.11.
	연변대학 (Yanbian University)	2007.03.28.

국명	체결기관	체결일자
중 국	연변 조선족 자치주 체육국 (Yanbian Chaoxianzu Zizhizhou tiyuju)	2008.07.05.
	하남성체육국 (Henan Provincial Sports Bureau)	2008.11.05.
	신강 위구얼자치구체육국 (The Sports Administration Bureau of Xinjiang Uygur Autonomous Region)	2008.12.10.
	광둥성체육국(광둥성중경기체육훈련센터) (Guangdongsheng tiyujia, Guangdongsheng zhongjingji tiyuzhongxin)	2011.10.26.
	심양체육대학 (Shenyang Sport University)	2011.11.10.
	요녕성체육국 (Liaoningsheng tiyujia)	2011.11.11.
	흑룡강성체육국 (Heilongjiang Provincial Sports Administration)	2011.11.12.
미 국	미시간주립대학 (Michigan State University)	2010.05.04.
	조지메이슨대학 (George Mason University)	2010.05.06.
	플로리다대학 (University of Florida)	2010.05.07.
	네바다 라스베가스대학 (University of Nevada, Las Vegas)	2007.04.19.
	버클리대학 (University of California, Berkeley)	2010.05.12.
	조지아대학 (University of Georgia)	2010.08.09.
	랜더대학교 (Lander University)	2012.12.13.
캐나다	레지나대학 (University of Regina)	2007.02.22.
영 국	맨체스터 메트로폴리탄대학 (Manchester Metropolitan University)	2009.09.21.
호 주	퀸즈랜드대학 건강과학부 (University of Queensland, Faculty of Health Sciences)	2012.03.26.
네덜란드	한용융과학대학 (Han University of Applied Sciences)	2009.09.24.

국명	체결기관	체결일자
우크라이나	우크라이나 국립체육대학 (The National University of Physical Education and Sport of Ukraine)	2009.09.28.
체코	찰스대학 체육학부 (Charles University, Faculty of Physical Education and Sport)	2009.10.01.
헝가리	세멜바이스대학 (Semmelweis University, Faculty of Physical education and Sport Sciences)	2012.05.15.
불가리아	국립체육아카데미 (National Sports Academy)	2012.05.17.
카자흐스탄	카자흐스탄 체육관광대학 (The Kazakh Academy of Sport and Tourism)	2009.11.18.
페루	페루 카예타노 헤레디아대학 (Universidad Peruana Cayetano Heredia)	2010.10.20.
말레이시아	말레이시아 국립체육회 (The National Sport Council of Malaysia)	2011.04.05.
인도네시아	인도네시아 청소년체육부 (The Secretariate of the Ministry of Youth and Sports Affairs)	2011.04.07.
태국	출라롱콩대학 (Chulalongkorn University)	2012.03.27.
싱가폴	난양공과대학 국립교육연구소 (National Institute of Education, Nanyang Technological University)	2012.03.13.
자메이카	자메이카 기술대학 (University of Technology, Jamaica)	2012.05.21.

VI 장학, 취업

- 1. 장학금 수혜 현황
- 2. 취업 및 진학 현황

VI. 장학, 취업

1. 장학금 수혜 현황

1-1. 총괄

(단위 : 명, 천원)

구 분		대 학				대 학 원				합 계			
		등록 학생수	수혜 인원	수혜금액	수혜율 (%)	등록 학생수	수혜 인원	수혜금액	수혜율 (%)	등록 학생수	수혜 인원	수혜금액	수혜율 (%)
2011	1학기	2,457	1,445	1,968,859	58.8	603	371	306,500	61.5	3,060	1,827	2,275,359	59.7
	2학기	2,382	1,454	2,055,263	61.0	450	291	278,833	64.7	2,832	1,756	2,333,696	62.0
2012	1학기	2,461	3,768	2,628,388	153.1	583	363	328,725	62.3	3,044	4,131	2,957,113	135.7
	2학기	2,419	4,024	2,890,778	166.3	474	310	312,076	65.4	2,893	4,334	3,202,854	149.8
2013	1학기	2,532	3,324	3,287,223	94	599	365	292,649	60.9	3,131	3,689	3,579,872	117.8
	2학기	2,414	3,503	3,503,175	110	481	318	262,964	66.1	2,895	3,821	3,766,139	132

☞ 2013학년 등록학생수: 1학기(4. 1.기준), 2학기(10. 1.기준)

1-2. 수혜 현황

(단위 : 명, 천원)

구 분			등록 학생 수	교내 장학금			교외 장학금			합 계		
				인원	수혜 금액	수혜율 (%)	인원	수혜 금액	수혜율 (%)	인원	수혜 금액	수혜율 (%)
학부 (과)	2011	1학기	2,457	1,165	1,649,278	47.4	280	319,581	11.4	1,445	1,968,859	58.8
		2학기	2,382	1,101	1,630,034	46.2	353	425,229	14.8	1,454	2,055,263	61.0
	2012	1학기	2,461	2,609	1,586,694	106.0	1,159	1,041,694	47.1	3,768	2,628,388	153.1
		2학기	2,419	2,523	1,551,012	104.3	1,501	1,339,766	62.1	4,024	2,890,778	166.3
	2013	1학기	2,532	1,807	1,431,581	41	1,517	1,855,642	53	3,324	3,287,223	94
		2학기	2,414	1,657	1,501,486	47	1,846	2,001,689	63	3,503	3,503,175	110
대학원	2011	1학기	603	352	248,380	58.3	19	58,120	3.2	371	306,500	61.5
		2학기	450	273	224,913	60.7	18	53,920	4.0	291	278,833	64.7
	2012	1학기	583	334	238,749	57.3	29	89,976	5.0	363	328,725	62.3
		2학기	474	280	222,042	59.1	30	90,034	6.3	310	312,076	65.4
	2013	1학기	599	349	243,719	58.3	16	48,930	2.7	365	292,649	60.9
		2학기	481	303	215,822	63.0	15	47,142	3.1	318	262,964	66.1

1-3. 2013학년도 장학금 종류별 수혜 현황(1학기)

(단위 : 명, 천원)

구 분		대 학		대 학 원		합 계	
		수혜 인원	수혜 금액	수혜 인원	수혜 금액	수혜 인원	수혜 금액
교 내 장학금 (학 비 면 제)	성적우수	378	303,897	162	42,699	540	346,596
	경기력우수	962	890,902	-	-	962	890,902
	가사곤란	358	123,276	23	7,224	381	130,500
	보훈자녀	24	49,775	-	-	24	49,775
	새 터 민	-	-	-	-	-	-
	본인장애	-	-	-	-	-	-
	근로장학	-	-	64	90,432	64	90,432
	기타(특별, 현직교원)	-	-	92	96,996	92	96,996
	계	1,722	1,367,850	341	237,351	2,063	1,605,201
교 내 장학금	성적우수	-	-	-	-	-	-
	저소득층	-	-	-	-	-	-
	근로장학	24	11,614	-	-	24	11,614
	교내활동공로	-	-	-	-	-	-
	연구장려	-	-	-	-	-	-
	기타	61	52,117	8	6,368	69	58,485
	계	85	63,731	8	6,368	93	70,099
교 외 장학금	한국장학재단	1,353	1,671,635	1	3,167	1,354	1,674,802
	발전기금	22	19,000	1	3,000	23	22,000
	교육역량강화사업	100	95,600	-	-	100	95,600
	기타장학	42	69,407	14	42,763	56	112,170
	계	1,517	1,855,642	16	48,930	1,533	1,904,572
합 계		3,324	3,287,223	365	292,649	3,689	3,579,872

1-4. 2013학년도 장학금 종류별 수혜 현황(2학기)

(단위 : 명, 천원)

구 분		대 학		대 학 원		합 계	
		수혜 인원	수혜 금액	수혜 인원	수혜 금액	수혜 인원	수혜 금액
교 내 장학금 (학 비 면 제)	성적우수	383	278,103	144	46,347	527	324,450
	경기력우수	725	918,185	-	-	725	918,185
	가사곤란	393	171,881	29	9,327	422	181,208
	보훈자녀	26	53,305	-	-	26	53,305
	새 터 민	-	-	-	-	-	-
	본인장애	-	-	-	-	-	-
	근로장학	-	-	62	87,932	62	87,932
	기타(특별,현직교원)	-	-	60	65,848	60	65,848
	계	1,527	1,421,474	295	209,454	1,822	1,630,928
교 내 장학금	성적우수	-	-	-	-	-	-
	저소득층	-	-	-	-	-	-
	근로장학	39	16,292	-	-	39	16,292
	교내활동공로	-	-	-	-	-	-
	기타	91	63,720	8	6,368	99	70,088
	계	130	80,012	8	6,368	138	86,380
	합	3,503	3,503,175	318	262,964	3,821	3,766,139

2. 취업 및 진학 현황

(단위 : 명, %)

구 분	졸업자 (A)		취업자(B)						진학자 (C)		입 대 자 (D)	취업불 가능자 (E)		외국인 유학생 (F)		제외인 정자(G)		기타		미상		취업률(%) [B/(A-(C+ D+E+F+G))] x100
			건강보험 DB연계 취업자		해외 취업자		영농업 종사자															
	계	여	계	여	계	여	계	여	계	여	계	여	계	여	계	여	계	여	계	여		
특수체육교육과	39	14	9	6	0	0	0	0	1	0	1	0	0	1	0	0	0	27	8	0	0	25
레저스포츠전공	37	11	12	4	0	0	0	0	4	0	2	0	0	0	0	0	0	19	7	0	0	38.7
사회체육전공	70	17	25	6	0	0	0	0	6	1	3	0	0	0	0	1	0	35	10	0	0	41.7
체육학과	216	69	100	46	0	0	0	0	1	0	47	0	0	0	0	3	0	65	23	0	0	60.6
태권도학과	43	15	8	1	0	0	0	0	2	2	5	0	0	0	0	1	1	27	11	0	0	22.9
생활무용학과	43	36	9	7	0	0	0	0	12	12	1	0	0	0	0	0	0	21	17	0	0	30
노인체육 복지전공	39	11	16	6	0	0	0	0	1	0	1	0	0	0	0	0	0	20	5	1	0	43.2
스포츠청소년 지도전공	42	10	20	7	0	0	0	0	3	0	0	0	0	0	0	0	0	19	3	0	0	51.3
스포츠건강 관리전공	42	8	16	4	0	0	0	0	4	0	3	0	0	0	0	0	0	18	4	1	0	45.7
합 계	571	191	215	87	0	0	0	0	34	15	63	0	0	1	0	5	1	251	88	2	0	45.9

※ 취업률(%)=[취업자(B)/(졸업자(A)-(진학자(C)+ 입대자(D)+취업불가능자(E)+외국인유학생(F)+제외인정자(G)))]x100

VII 재 정

- 1. 총 괄
- 2. 회계별 예산 현황
- 3. 예 · 결산대비 등록금 현황
- 4. 등록금 책정 현황

VII. 재 정

1. 총괄

(단위 : 천원)

구분	세 입			세 출		
	일반회계	기성회계	계	일반회계	기성회계	계
2012	1,733,667	17,126,074	18,859,741	25,310,948	11,708,973	37,019,921
2013	1,789,545	17,233,531	19,023,076	24,980,405	12,297,825	37,278,230
2014	1,555,092	15,162,816	16,717,908	25,900,275	15,162,816	41,063,091

☞ 2012, 2013 결산액 기준, 2014년도는 예산액 기준

2. 회계별 예산 현황

2-1. 일반회계

(단위 : 천원)

구 분		2012		2013		2014	
		금 액	비율(%)	금 액	비율(%)	금 액	비율(%)
세 입	입 학 금 및 수	991,938	57.2	978,618	54.7	1,008,074	64.8
	사 용 료 및 수	39,506	2.3	16,496	0.9	22,881	1.5
	재 산 수 입	149,574	8.6	130,799	7.3	139,774	9.0
	수입대체경비	552,649	31.9	663,632	37.1	384,363	24.7
	계	1,733,667	100	1,789,545	100	1,555,092	100
세 출	인 건 비	12,234,681	48.3	12,689,911	50.8	13,919,375	53.7
	운 영 비	9,108,027	36.0	8,857,351	35.4	6,551,330	25.3
	시 설 비	3,827,493	15.1	3,245,083	13.0	5,297,000	20.5
	입 시 경 비	140,747	0.6	188,060	0.8	132,570	0.5
	계	25,310,948	100	24,980,405	100	25,900,275	100

☞ 2012, 2013 결산액 기준, 2014년도는 예산액 기준

☞ 비율은 소수점 둘째자리에서 반올림

2-2. 기성회계

(단위 : 천원)

구 분		2012		2013		2014	
		금 액	비율(%)	금 액	비율(%)	금 액	비율(%)
세 입	회 비 수 입	8,497,567	49.6	8,677,760	50.4	8,617,821	56.8
	기 부 금 품	-	-	-	-	-	-
	보 조 금	2,351,755	13.7	1,793,713	10.4	217,507	1.4
	이월금 및 잡 부 금	6,276,752	36.7	6,762,058	39.2	6,327,488	41.8
	계	17,126,074	100	17,233,531	100	15,162,816	100
세 출	인 건 비	3,842,494	32.8	3,970,208	32.3	3,884,541	24.7
	운 영 비	6,209,932	53.0	6,517,013	53.0	5,744,993	36.5
	시 설 사 업	212,571	1.8	147,599	1.2	3,092,288	19.6
	예비비 및 타	1,443,976	12.3	1,663,005	13.5	2,440,994	19.2
	계	11,708,973	100	12,297,825	100	15,162,816	100

☞ 2012, 2013 결산액 기준, 2014년도는 예산액 기준

3. 예·결산대비 등록금 현황

(단위 : 천원)

구 분	예·결산(A)			등록금(B)			비율 (%)
	일반회계	기성회계	계	일반회계	기성회계	계	
2012	1,733,667	17,126,074	18,859,741	991,938	8,497,567	9,489,505	50.3
2013	1,789,545	17,233,532	19,023,077	978,618	8,677,760	9,656,378	50.7
2014	1,555,092	15,162,816	16,717,908	1,008,074	8,617,821	9,625,895	57.6

☞ 2012, 2013 결산액 기준, 2014년도는 예산액 기준

4. 등록금 현황

(단위 : 천원)

구 분		학과(부)	대학원	비고
2012	입 학 금	167	178	
	수 업 료	650	623	
	기 성 회 비	3,559	5,366	
	계	4,209	5,989	
2013	입 학 금	164	186	
	수 업 료	638	651	
	기 성 회 비	3,466	5,608	
	계	4,104	6,259	
2014	입 학 금	164	190	
	수 업 료	638	666	
	기 성 회 비	3,466	5,746	
	계	4,104	6,412	

VIII 시 설

.....

- 1. 총 괄
- 2. 옥외 운동시설

VIII. 시 설

1. 총괄

(단위 : m²)

번호	건 물 명	층수지상 (지하)	준공 년도	구조	건축 면적	연면적	비 고
1	본관 및 연구실동	6(1)	1985	R.C	2,332.8	8,845.8	행정실, 강의실, 교수연구실
2	학생회관	4(1)	1985	R.C	1,720.1	5,308.9	총학생회, 인력개발센터, 도서관
3	창 고	1	1985	R.C	82.5	82.5	도시가스정압실
4	기 숙 사	4(1)	1985	R.C	2,288.4	8,279.4	행정실, 사감실, 침실
5	정문 수위실	1	1986	B.C	41.8	41.8	수위실
6	오 료 관	3(1)	1987	R.C	1,978.1	4,262.1	복식장, 역도장, 씨아클장, 특수체육장, 핸드볼장, 교수 연구실
7	승 리 관	3(1)	1989	R.C	3,052.5	8,429.8	태권도장, 유도장, 레슬링장, 근대5종장, 배드민턴장, 사 격장, 체조연습장, 교수연구실
8	기사대기실	2	2013	R.C	46.8	93.6	기사대기실
9	실내수영장	3(1)	1993	R.C	2,570.3	4,096.4	수영장, 교수연구실, 게스트하우스
10	체육과학관	5(1)	1998	R.C	1,694.3	9,068.8	학생식당, 정보시스템관리실, 강의실, 교수연구실 무용실, 볼링장, 펜싱장, 실내테니스장
11	실내빙상장 및 양궁장	4(2)	2001	R.C	3,956.8	9,936.3	아이스링크장, 평생교육원, 양궁장, 교수연구실
12	필 승 관	6(2)	2006	R.C	2,290.7	11,151.8	파워플랜트, 동아리방, 웨이트장, 스포츠클리닉, 다목적 실습실, 강의실, 교수연구실, 체육과학연구소, 대강당
13	종합운동장 부속건물	1(1)	2006	R.C	19.4	354.9	육상부실
계		-	-	-	22,074.5	69,952.1	

2. 옥외 운동시설

(단위 : m²)

시 설 명	수 량	준공년도	바닥면적	내 용
운 동 장	1개소	1985	19,800	우레탄 400m트랙 8코스 잔디구장, 스탠드(5단)
하 키 장	1면	2006	5,941	인조잔디구장
골 프 장	1개소	1989	1,155	13타석, 최대비거리 40m
합 계			26,896	

IX 경기 실적

- 1. 국가대표 현황
- 2. 하계올림픽 성적
- 3. 동계올림픽 성적
- 4. 아시안게임 성적
- 5. 올림픽 메달리스트 현황

1. 국가대표 현황

(단위 : 명)

종 목	1984년도			1985년도			1986년도			1987년도			1988년도			1989년도			1990년도		
	학생	국가대표	비율(%)	학생	국가대표	비율(%)	학생	국가대표	비율(%)	학생	국가대표	비율(%)	학생	국가대표	비율(%)	학생	국가대표	비율(%)	학생	국가대표	비율(%)
레슬링	60	16	27	49	12	24	51	12	24	52	12	23	50	19	38	54	4	7	54	6	11
배드민턴	16	4	25	15	2	13	13	1	7.7	15	4	27	19	5	26	21	5	24	23	4	17
복싱	55	10	18	47	7	15	38	5	13	33	2	6.1	26	10	38	29	3	10	34	3	9
빙상	14	2	14	16	7	44	15	9	60	16	6	38	16	6	38	17	3	18	16	2	13
사격	33	2	6	31	1	3.2	38	1	2.6	40	1	2.5	37	3	8	37	3	8	34	1	3
사이클	23	8	35	26	8	31	26	3	12	25	3	12	27	12	44	27	4	15	27	1	4
수영	26	14	54	27	14	52	31	15	48	33	14	42	36	16	44	34	9	26	31	6	19
양궁	20	6	30	24	4	17	19	4	21	15	3	20	14	4	29	16	1	6	19	1	5
역도	35	13	37	38	7	18	38	2	5.3	36	8	22	37	3	8	35	4	11	36	6	17
유도	43	2	5	37	-	-	40	2	5	38	5	13	16	6	38	47	4	9	44	4	9
단거리	71	20	28	20	8	40	18	4	22	20	4	20	80	13	16	23	1	7	25	1	4
중장거리				23	2	8.7	22	1	4.5	24	2	8.3				23	1		25	1	
도약				12	2	17	14	2	14	16	4	25				20	2		22	1	
투척				18	6	33	17	2	12	11	1	9.1				15	1		18	1	
체조	22	9	41	28	5	18	28	7	25	23	6	26	26	-	4	25	1	4	26	2	8
태권도	44	7	16	47	6	13	45	8	18	44	2	4.5	48	9	19	47	4	9	41	4	10
펜싱	36	8	22	38	25	66	40	17	43	40	6	15	43	4	9	42	4	10	42	5	12
근대5종	8	1	13	10	3	30	14	4	29	14	3	21	13	2	15	16	2	13	16	5	31
조정	20	5	25	29	9	31	43	15	35	37	14	38	39	14	36	34	7	21	24	1	4
카누	14	-	-	19	10	53	25	11	44	28	11	39	31	10	32	31	8	26	27	5	19
탁구	17	1	6	22	1	4.5	27	1	3.7	26	1	3.8	27	-	-	24	-	-	24	-	-
테니스	6	2	33	14	-	-	19	-	-	20	2	10	19	-	-	16	-	-	16	-	-
필드하키	17	12	71	40	9	23	47	14	30	48	7	15	53	13	25	47	7	15	49	10	20
핸드볼	25	12	48	34	3	8.8	40	8	20	48	8	17	40	2	5	44	6	14	41	3	7
골프	-	-	-	-	-	-	-	-	-	-	-	-	-	-	-	-	-	-	1	-	-
볼링	-	-	-	-	-	-	-	-	-	-	-	-	-	-	-	-	-	-	3	-	-
합계	605	154	25	664	151	23	708	148	21	702	129	18	697	151	22	724	84	12	718	73	10.2

☞ 연도말 기준

(단위 : 명)

종 목	1991년도			1992년도			1993년도			1994년도			1995년도			1996년도			1997년도		
	학생	국가대표	비율(%)	학생	국가대표	비율(%)	학생	국가대표	비율(%)	학생	국가대표	비율(%)	학생	국가대표	비율(%)	학생	국가대표	비율(%)	학생	국가대표	비율(%)
레슬링	55	9	16	51	7	14	48	10	21	50	7	14	54	10	19	49	8	16	47	4	9
배드민턴	22	3	14	24	4	17	24	5	21	22	4	18	19	5	26	19	6	32	23	6	26
복싱	32	3	9	29	5	17	27	2	7	28	2	7	25	6	24	24	4	17	23	7	30
빙상	16	5	31	13	3	23	17	1	6	19	2	11	21	3	14	24	5	21	25	3	12
사격	33	1	3	34	3	9	32	2	6	31	3	10	31	2	6	32	4	13	33	5	15
사이클	27	-	-	32	2	6	32	1	3	31	1	3	31	1	3	27	1	4	27	1	4
수영	31	10	32	27	10	37	30	9	30	32	12	37	33	12	36	33	12	36	29	11	38
양궁	20	2	10	21	2	10	20	2	10	19	2	11	20	4	20	19	1	5	20	2	10
역도	38	9	24	39	6	15	38	5	13	37	2	5	37	3	8	34	2	6	36	6	17
유도	42	2	5	39	2	5	41	5	12	39	4	10	39	3	8	41	2	5	40	3	8
단거리	22	1	7	20	3	15	20	2	10	20	1	5	20	1	5	19	-	-	21	-	-
중장거리	25	2	-	22	2	-	23	-	-	17	-	-	14	-	-	12	-	-	8	1	13
도약	20	3	-	18	2	-	18	1	5	22	3	14	22	3	14	21	2	10	22	3	14
투척	22	-	-	23	-	-	24	1	8	22	3	14	22	2	9	21	2	10	22	3	14
체조	34	5	15	36	3	8	36	5	14	37	3	8	34	3	9	32	1	3	32	3	9
태권도	44	5	11	45	2	5	46	4	9	46	15	33	46	15	33	46	6	13	50	10	20
펜싱	43	5	12	45	1	2	45	8	18	45	4	9	44	1	2	48	3	6	49	7	14
근대5종	18	6	33	16	2	13	16	3	19	15	-	-	17	4	24	18	7	39	20	6	3
조정	22			24	5	21	28	5	18	31	3	10	33	-	-	30	-	-	32	1	3
카누	27	8	30	25	5	20	24	7	29	25	2	8	23	2	9	24	3	13	22	8	36
탁구	24	-	-	23	-	-	24	-	-	25	-	-	27	-	-	26	-	-	27	1	4
테니스	17	-	-	17	-	-	18	-	-	18	-	-	19	-	-	17	-	-	19	-	-
필드하키	47	10	21	50	9	18	43	5	12	45	4	9	47	6	13	43	8	19	41	8	20
핸드볼	36	10	28	39	7	18	39	4	10	43	5	12	39	7	18	40	5	13	37	4	11
골프	4	-	-	7	1	14	11	1	9	11	1	9	14	1	7	14	1	7	12	1	8
볼링	6	-	-	10	1	10	13	1	8	14	1	7	15	1	7	14	1	7	16	3	19
스키	-	-	-	-	-	-	-	-	-	-	-	-	-	-	-	-	-	-	-	-	-
요트	-	-	-	-	-	-	-	-	-	-	-	-	-	-	-	-	-	-	-	-	-
바이아드론	-	-	-	-	-	-	-	-	-	-	-	-	-	-	-	-	-	-	-	-	-
합계	727	99	14	729	87	12	737	89	12	744	84	11	746	95	13	727	84	12	733	107	15

(단위 : 명)

종 목	1998년도			1999년도			2000년도			2001년도			2002년도			2003년도			2004년도		
	학생	국가대표	비율(%)	학생	국가대표	비율(%)	학생	국가대표	비율(%)	학생	국가대표	비율(%)	학생	국가대표	비율(%)	학생	국가대표	비율(%)	학생	국가대표	비율(%)
레슬링	42	8	19	46	5	11	53	7	13	53	7	13	54	6	11	57	3	5	61	5	8
배드민턴	23	6	26	24	6	25	25	6	24	29	5	17	33	3	9	34	6	18	36	4	11
복싱	26	6	23	27	4	15	28	7	25	29	4	14	35	4	11	33	4	12	32	9	28
빙상	23	10	43	27	6	22	30	5	17	34	5	15	35	4	11	34	2	6	31	9	29
사격	34	3	9	35	3	9	35	2	6	34	2	6	39	2	5	39	2	5	39	1	3
사이클	27	1	4	25	1	4	31	-	-	31	2	6	36	1	3	32	1	3	32	1	3
수영	30	9	3	30	7	23	35	7	20	37	17	46	38	9	24	40	15	38	38	10	26
양궁	22	2	9	23	2	9	25	-	-	24	2	8	23	1	4	21	1	5	20	-	-
역도	34	6	18	39	9	23	39	6	15	41	6	15	43	7	16	43	4	9	43	4	9
유도	40	3	8	43	3	7	50	5	10	54	7	13	58	3	5	57	2	4	52	1	2
단거리	22	-	-	15	-	-	9	-	-	7	-	-	8	-	-	13	-	-	18	2	11
중장거리	11	-	-	17	-	-	19	1	5	20	1	5	23	1	4	22	-	-	23	1	4
도약	21	1	5	22	-	-	22	-	-	25	2	8	26	1	4	25	-	-	27	-	-
투척	23	3	13	26	-	-	28	1	4	30	3	10	34	2	6	33	-	-	29	2	7
체조	32	3	9	35	3	9	41	1	2	44	9	20	45	4	9	47	7	15	46	6	13
태권도	49	5	10	49	6	12	51	7	14	52	5	10	57	3	5	60	3	5	61	3	5
펜싱	48	6	13	47	5	11	47	-	-	48	10	21	56	6	11	55	6	11	54	3	6
근대5종	20	7	35	22	9	41	24	8	33	25	11	44	29	5	17	27	6	22	28	8	29
조정	30	-	-	24	-	-	16	-	-	14	2	14	10	2	20	15	-	-	19	-	-
카누	18	4	22	21	-	-	26	-	-	29	3	10	31	2	6	32	4	13	27	2	8
탁구	28	-	-	30	-	-	33	2	6	31	-	-	30	-	-	30	-	-	27	-	-
테니스	19	-	-	19	-	-	21	-	-	20	-	-	20	-	-	21	-	-	21	-	-
필드하키	39	7	18	45	9	20	45	6	13	53	12	23	57	6	11	60	9	15	64	3	5
핸드볼	34	2	6	35	6	17	40	4	10	46	3	7	50	1	2	46	3	7	47	2	4
골프	13	1	8	8	1	13	5	-	-	4	-	-	1	-	-	9	-	-	11	-	-
볼링	17	2	12	19	-	-	23	1	4	25	1	4	24	1	4	24	-	-	21	-	-
스키	-	-	-	10	5	50	12	8	67	15	6	40	14	5	36	18	5	28	14	4	29
요트	-	-	-	4	-	-	6	-	-	7	2	29	6	2	33	7	-	-	7	-	-
바이아드론	-	-	-	3	1	33	3	1	33	2	-	-	2	-	-	2	-	-	1	-	-
합계	725	95	13	770	91	12	822	85	10	863	127	15	917	81	9	936	83	9	929	80	9

(단위 : 명)

종 목	2005년도			2006년도			2007년도			2008년도			2009년도			2010년도			2011년도		
	학생	국가대표	비율(%)	학생	국가대표	비율(%)	학생	국가대표	비율(%)	학생	국가대표	비율(%)	학생	국가대표	비율(%)	학생	국가대표	비율(%)	학생	국가대표	비율(%)
레슬링	65	10	15	64	7	11	56	8	14	61	18	30	62	17	27	59	5	8	59	7	12
배드민턴	36	8	22	34	10	29	32	8	25	33	13	40	35	9	26	36	11	31	35	11	31
복싱	34	12	35	33	6	18	34	6	18	33	13	40	34	14	41	38	2	5	37	5	14
빙상	33	10	30	37	10	27	36	5	14	40	11	28	35	12	34	37	18	49	35	13	37
사격	42	1	2	44	2	5	41	3	7	41	22	54	40	14	35	42	12	29	42	9	21
사이클	30	1	3	24	1	4	24	-	-	25	2	8	27	-	-	31	-	-	26	-	-
수영	38	10	26	39	4	10	38	11	29	39	18	46	39	10	26	39	13	33	39	14	36
양궁	23	1	4	22	1	5	25	2	8	25	7	28	23	1	4	24	1	4	24	1	4
역도	46	6	13	49	9	18	47	6	13	45	20	44	42	9	21	41	8	20	43	2	5
유도	56	3	5	61	3	5	61	3	5	66	14	21	62	4	6	59	1	2	66	-	-
단거리	21	2	10	21	1	5	22	3	14	23	7	30	23	5	22	23	10	43	23	2	9
중장거리	23	2	9	23	1	4	25	4	16	25	8	32	24	1	4	25	-	-	26	1	4
도약	27	3	11	31	2	6	27	1	4	27	9	33	25	-	-	28	3	11	27	1	4
투척	34	2	6	32	2	6	33	3	9	30	17	57	28	6	21	27	3	11	24	-	-
체조	49	5	10	45	5	11	37	5	14	38	4	11	37	-	-	38	-	-	41	4	10
태권도	62	11	18	62	11	18	61	6	10	63	6	10	62	-	-	62	-	-	59	2	3
펜싱	58	8	14	57	9	16	56	2	4	60	13	21	57	10	18	52	6	12	55	5	9
근대5종	28	6	21	31	7	23	28	5	18	33	11	33	33	13	39	31	6	19	27	8	30
조정	23	4	17	25	4	16	26	8	31	28	3	11	25	3	12	24	5	21	25	4	16
카누	26	5	19	29	1	3	27	9	33	30	5	17	30	3	10	29	-	-	26	-	-
탁구	28	-	-	18	-	-	12	-	-	6	-	-	-	-	-	-	-	-	-	-	-
테니스	23	-	-	23	-	-	23	-	-	22	-	-	22	-	-	22	-	-	22	-	-
필드하키	61	7	11	58	8	14	55	6	11	56	23	41	61	4	7	61	10	16	57	5	9
핸드볼	48	4	8	50	5	10	51	5	10	53	8	15	51	5	10	54	4	7	53	1	2
골프	7	-	-	10	1	10	13	2	15	14	1	7	16	-	-	18	1	5	19	-	-
볼링	21	-	-	23	1	4	22	1	5	23	3	13	23	4	17	24	3	13	24	2	8
스키	7	5	71	9	4	44	12	3	25	13	8	62	13	8	62	13	10	77	14	6	43
계	949	126	13	954	115	12	924	115	12	952	264	28	929	152	16	937	132	14	928	103	11

(단위 : 명)

종 목	2012년도			2013년도			2014년도											
	학생	국가대표	비율	학생	국가대표	비율	학생	국가대표	비율									
레슬링	57	6	11	61	14	23	55	8	15									
배드민턴	39	10	26	35	9	26	35	9	26									
복싱	39	4	10	37	14	38	40	10	25									
빙상	37	11	30	39	14	36	39	9	23									
사격	39	7	18	37	7	19	40	4	10									
사이클	26	-	-	27	-	-	24	2	8									
수영	41	17	41	45	17	38	38	-	-									
양궁	23	-	-	23	1	4	21	-	-									
역도	42	4	10	42	3	7	43	4	9									
유도	61	-	-	63	-	-	61	3	5									
단거리	24	-	-	23	3	13	23	1	4									
중장거리	25	-	-	25	-	-	23	1	4									
도약	28	-	-	27	3	11	28	2	7									
투척	25	-	-	23	3	13	24	1	4									
체조	44	-	-	40	4	10	48	4	8									
태권도	58	2	3	58	9	16	58	-	-									
펜싱	57	10	18	60	17	28	60	6	10									
근대5종	27	7	26	25	7	28	24	7	29									
조정	27	5	19	29	8	28	29	5	17									
카누	30	1	3	26	5	19	28	2	7									
탁구	-	-	-	-	-	-	-	-	-									
테니스	22	-	-	21	-	-	21	-	-									
필드하키	59	3	5	58	7	12	53	12	23									
핸드볼	51	2	4	56	5	9	57	2	4									
골프	23	3	13	23	5	22	28	3	11									
볼링	25	13	52	25	12	48	26	-	-									
복슬레이/스켈레톤	2	2	100	5	3	60	6	4	67									
스키	18	7	39	18	8	44	23	5	22									
계	949	114	12	951	178	19	955	104	11									

2. 하계 올림픽 성적

(단위 : 개)

구 분		금	은	동	비 고
1984년 제23회 미국 LA	한국메달 수	6	6	7	
	우리 대학	-	2	2	
	비율(%)	-	33	29	
1988년 제24회 대한민국 서울	한국메달 수	12	10	11	
	우리 대학	7	4	6	시범종목포함
	비율(%)	58	40	55	
1992년 제25회 스페인 바르셀로나	한국메달 수	12	5	12	
	우리 대학	9	1	2	시범종목포함
	비율(%)	75	20	17	
1996년 제26회 미국 아틀란타	한국메달 수	7	15	5	
	우리 대학	3	7	-	
	비율(%)	43	47	-	
2000년 제27회 오스트레일리아 시드니	한국메달 수	8	10	10	
	우리대학	3	5	4	
	비율(%)	38	50	40	
2004년 제28회 그리스 아테네	한국메달 수	9	12	9	
	우리대학	2	4	2	
	비율(%)	22	32	22	
2008년 제29회 베이징 올림픽	한국메달 수	13	10	8	
	우리대학	4	3	3	
	비율(%)	31	30	38	
2012년 제30회 런던 올림픽	한국메달 수	13	8	7	
	우리대학	3	1	3	
	비율(%)	23	13	43	

구 분		금	은	동	비 고
합 계	한국메달 수	80	76	69	
	우리대학	31	27	22	
	비율(%)	39	36	32	

3. 동계 올림픽 성적

(단위 : 개)

구 분		금	은	동	비 고
1990년 제16회 프랑스 알베르빌	한국메달 수	2	1	1	
	우리 대학	-	-	-	
	비율(%)	-	-	-	
1994년 제17회 노르웨이 릴레함메르	한국메달 수	4	1	1	
	우리 대학	-	-	-	
	비율(%)	-	-	-	
1998년 제18회 일본 나가노	한국메달 수	3	1	2	
	우리 대학	-	1	-	
	비율(%)	-	100	-	
2002년 제19회 미국 솔트레이크	한국메달 수	2	2	-	
	우리 대학	-	-	-	
	비율(%)	-	-	-	
2006년 제20회 이탈리아 토리노	한국메달 수	6	3	2	
	우리대학	4	1	2	
	비율(%)	67	33	100	
2010년 제21회 캐나다 밴쿠버	한국메달 수	6	6	2	
	우리대학	3	2	-	
	비율(%)	50	33	-	
2014년 제22회 러시아 소치	한국메달 수	3	3	2	
	우리대학	2	1	-	
	비율(%)	67	33	-	

구 분		금	은	동	비 고
합 계	한국메달 수	26	17	10	
	우리대학	9	5	2	
	비 율(%)	35	29	20	

4. 하계 아시안게임 성적

(단위 : 개)

구 분		금	은	동	비 고
1982년 제9회 인도 뉴델리	한국메달 수	28	28	37	
	우리 대학	6	4	2	
	비 율(%)	21	14	5	
1986년 제10회 대한민국 서울	한국메달 수	93	55	76	
	우리 대학	30	22	23	
	비 율(%)	32	40	30	
1990년 제11회 중국 북경	한국메달 수	54	54	73	
	우리 대학	20	14	13	
	비 율(%)	37	26	18	
1994년 제12회 일본 히로시마	한국메달 수	63	56	64	
	우리 대학	21	11	17	
	비 율(%)	33	20	27	
1998년 제13회 태국 방콕	한국메달 수	65	46	53	
	우리대학	20	10	8	
	비 율(%)	31	22	15	
2002년 제14회 대한민국 부산	한국메달 수	96	80	84	
	우리대학	30	24	17	
	비 율(%)	31	30	20	
2006년 제15회 카타르 도하	한국메달 수	58	53	82	
	우리대학	16	15	19	
	비 율(%)	28	28	24	
2010년 제16회 중국 광저우	한국메달 수	76	65	91	
	우리대학	24	18	22	
	비 율(%)	32	28	24	

구 분		금	은	동	비 고
합 계	한국메달 수	533	437	560	
	우리대학	167	118	121	
	비율(%)	31	27	22	

5. 동계 아시안게임 성적

(단위 : 개)

구 분		금	은	동	비 고
1986년 제1회 일본 삿포르	한국메달수	1	5	12	
	우리대학	-	-	1	
	비율(%)	-	-	7	
1999년 제4회 대한민국 강원도	한국메달수	11	10	14	
	우리대학	1	1	2	
	비율(%)	9	10	14	
2003년 제5회 일본 아오모리	한국메달수	10	8	10	
	우리대학	4	3	3	
	비율(%)	40	25	20	
2007년 제6회 중국 장춘	한국메달수	9	13	11	
	우리대학	3	7	3	
	비율(%)	44	46	45	
2011년 제7회 카자흐스탄 아스타나	한국메달수	13	12	13	
	우리대학	7	8	5	
	비율(%)	61	90	45	
합 계	한국메달수	44	48	60	
	우리대학	15	19	14	
	비율(%)	34	40	23	

6. 올림픽 메달리스트 현황

대 회 명	종 목		성 적	성 명	비 고	
1984년 제23회 미국 LA	양 궁		동	김 진 호	4회(1984년 졸업)	
	레 슬 링		동	이 정 근	3회(1983년 졸업)	
	복 싱		은	안 영 수	7회(1987년 졸업)	
	핸드볼(여)		은	정 희 순	7회(1987년 졸업)	
				이 순 이		
				강 숙		
				성 경 화	8회(1988년 졸업)	
윤 수 경						
1988년 제24회 대한민국 서울	레 슬 링		은	박 장 순	11회(1991년 졸업)	
			동	안 대 현	5회(1985년 졸업)	
			동	김 상 규	3회(1983년 졸업)	
	복 싱		동	이 재 혁	11회(1991년 졸업)	
	양 궁		금	전 인 수	8회(1988년 졸업)	
	역 도		동	이 형 근	8회(1988년 졸업)	
	체 조		동	박 종 훈	8회(1988년 졸업)	
	하 키(여)		은	김 순 덕	9회(1989년 졸업)	
				황 금 숙	7회(1987년 졸업)	
				박 순 자	8회(1988년 졸업)	
				서 효 선	8회(1988년 졸업)	
	핸드볼(여)		금	박 현 순	12회(1992년 졸업)	
				성 경 화	8회(1988년 졸업)	
	핸드볼(남)		은	최 석 재	10회(1990년 졸업)	
				김 재 환	8회(1988년 졸업)	
	시 범 종 목	태 권 도		금	하 태 경	12회(1992년 졸업)
					박 봉 권	10회(1990년 졸업)
					정 국 현	4회(1984년 졸업)
		배드민턴 단식(여)		금	황 혜 영	11회(1991년 졸업)
		배드민턴 복식(남)		은	이 상 복	10회(1990년 졸업)

대 회 명	종 목		성 적	성 명	비 고
1988년 제24회 대한민국 서울	시 범 종 목	배드민턴 혼합단식	금	박 주 봉	7회(1987년 졸업)
		배드민턴 단식(남)	동	박 성 배	11회(1991년 졸업)
1992년 제25회 스페인 바르셀로나	양 궁		금(2관왕)	조 윤 정	3회(1983년 졸업)
	레 슬 링		금	안 한 봉	11회(1991년 졸업)
			금	박 장 순	11회(1991년 졸업)
			동	민 경 갑	12회(1992년 졸업)
	배드민턴		은	방 수 현	15회(1995년 졸업)
			금	박 주 봉	7회(1987년 졸업)
			금	황 혜 영	11회(1991년 졸업)
	핸드볼(여)	금		오 성 옥	15회(1995년 졸업)
				임 오 경	14회(1994년 졸업)
				황 선 희	14회(1994년 졸업)
				민 혜 숙	13회(1993년 졸업)
				장 리 라	12회(1992년 졸업)
	시 범 종 목	태 권 도	동	서 성 교	13회(1993년 졸업)
			금	김 병 철	11회(1991년 졸업)
			금	하 태 경	12회(1992년 졸업)
1996년 제26회 미국 아틀란타	레 슬 링		금	심 권 호	15회(1995년 졸업)
			은	장 재 성	16회(1996년 졸업)
			은	박 장 순	11회(1991년 졸업)
	배드민턴		금	방 수 현	15회(1995년 졸업)
			은	박 주 봉	7회(1987년 졸업)
			은	라 경 민	19회(1999년 졸업)
	유 도		금	조 민 선	15회(1995년 졸업)
	양 궁		은	김 보 람	16회(1996년 졸업)
	핸드볼(여)	은		김 은 미	17회(1997년 졸업)
				김 랑	16회(1996년 졸업)
				홍 정 호	16회(1996년 졸업)
				임 오 경	14회(1994년 졸업)
				오 성 옥	15회(1995년 졸업)
				조 은 희	15회(1995년 졸업)

대 회 명	종 목	성 적	성 명	비 고
1996년 제26회 미국 아틀란타	하 키(여)	은	이 은 영	17회(1997년 졸업)
		은	오 승 신	15회(1995년 졸업)
		은	유 재 숙	11회(1991년 졸업)
	탁 구	동	박 해 정	18회(1998년 졸업)
2000년 제27회 오스트레일리아 시드니	태 권 도	금	정 재 은	22회(2002년 졸업)
		금	김 경 훈	18회(1998년 졸업)
	레 슬 링	금	심 권 호	15회(1995년 졸업)
		은	장 재 성	16회(1996년 졸업)
		동	문 의 제	17회(1997년 졸업)
		은	정 부 경	21회(2001년 졸업)
	유 도	동	조 민 선	15회(1995년 졸업)
		은	이 동 수	17회(1997년 졸업)
	배드민턴	은1, 동1	이 주 형	대 학 원
	펜 싱	동	이 상 기	8회(1988년 졸업)
	하 키(남)	은	전 홍 권	22회(2002년 졸업)
			강 건 옥	13회(1993년 졸업)
			김 윤	17회(1997년 졸업)
			지 성 환	17회(1997년 졸업)
			여 운 곤	17회(1997년 졸업)
			황 중 현	18회(1998년 졸업)
			김 민 식	19회(1999년 졸업)
			한 영 배	19회(1999년 졸업)
			김 정 철	19회(1999년 졸업)
			임 정 우	20회(2000년 졸업)
2004년 제28회 그리스 아테네	레 슬 링	금	정 지 현	26회(2006년 졸업)
	태 권 도	금	장 지 원	22회(2002년 졸업)
	레 슬 링	은	문 의 제	17회(1997년 졸업)
	배드민턴	은	이 동 수	17회(1997년 졸업)
	체 조	은	김 대 은	27회(2007년 졸업)
	핸드볼(여)	은	허 영 숙	26회(2006년 졸업)
			문 필 희	25회(2005년 졸업)
			임 오 경	14회(1994년 졸업)

대 회 명	종 목	성 적	성 명	비 고
2004년 제28회 그리스 아테네	핸드볼(여)	은	오 성 옥	15회(1995년 졸업)
			우 선 희	21회(2001년 졸업)
	배드민턴	동	문 경 하	23회(2003년 졸업)
			라 정 민	19회(1999년 졸업)
1998년 제18회 일본 나가노(동계)	체 조	동	양 태 영	23회(2003년 졸업)
	빙 상	은	이 준 환	20회(2000년 졸업)
2006년 제20회 이탈리아 토리노 (동계)	빙 상	금	전 다 혜	26회(2006년 졸업)
		금3, 동1	안 현 수	28회(2008년 졸업)
		금1, 은1	최 은 경	27회(2007년 졸업)
		금	변 천 사	30회(2010년 졸업)
		금	강 윤 미	30회(2010년 졸업)
		동	이 강 석	31회(2011년 졸업)
2008년 제29회 중국 베이징	양 궁	금	임 동 현	29회(2009년 졸업)
			이 창 환	25회(2005년 졸업)
	역 도	금	사 재 혁	27회(2007년 졸업)
		은	윤 진 희	29회(2009년 졸업)
	태 권 도	금	황 경 선	29회(2009년 졸업)
		금	차 동 민	29회(2009년 졸업)
	체 조	은	유 원 철	27회(2007년 졸업)
	펜 싱	은	남 현 희	24회(2004년 졸업)
	레 슬 링	동	박 은 철	24회(2004년 졸업)
	배드민턴	동	황 지 만	27회(2007년 졸업)
	핸드볼(여)	동	배 민 희	31회(2011년 졸업)
			오 성 옥	15회(1995년 졸업)
			홍 정 호	17회(1997년 졸업)
			문 필 희	25회(2005년 졸업)
2010년 제21회 캐나다 밴쿠버 (동계)	빙 상	금	모 태 범	31회(2011년 졸업)
		은	이 상 화	31회(2011년 졸업)
			이 승 훈	31회(2011년 졸업)
			이 승 훈	31회(2011년 졸업)
2012년 제30회 영국 런던	체조	금	양 학 선	4학년
	태권도	금	황 경 선	29회(2009년 졸업)
	양궁	동	임 동 현	29회(2009년 졸업)
	펜싱	금	원 우 영	24회(2004년 졸업)
		금	김 정 환	26회(2006년 졸업)
		은	신 아 람	29회(2009년 졸업)
		동	정 길 옥	23회(2003년 졸업)
			남 현 희	24회(2004년 졸업)
			전 희 숙	27회(2007년 졸업)

대 회 명	종 목	성 적	성 명	비 고
2014년 제22회 러시아 소치 (동계)	빙 상	금	김 아 랑	1학년
		금	이 상 화	31회(2011년 졸업)
		은	김 철 민	4학년
			주 형 준	4학년
			이 승 훈	31회(2011년 졸업)

X 기 타

-
1. 학술정보원 현황

2. 평생교육원 현황

3. 생활관 현황

4. 산학협력단 현황

5. (제)한국체육대학교발전기금 현황

6. 스포츠클리닉 현황

1. 학술정보원 현황

1-1. 도서관 보유 현황

(단위 : m², 석, 권)

구 분	건물면적(m ²)			열람좌석수			장서수		
	기준	보유	보유율(%)	기준	보유	보유율(%)	기준	보유	보유율(%)
2012	3,676.00	1,869.20	50.8	589	280	47.5	97,119	102,559	105.6
2013	3,676.00	1,869.20	50.8	589	280	47.5	97,119	106,800	110
2014	3,676.00	1,869.20	50.8	589	325	55.2	97,119	110,912	114

1-2. 장서 변동추이

(단위 : 권)

구 분	단행본(권)			학술잡지(종)		
	동양서	서양서	계	국내	국외	계
2012	94,414	8,145	102,559	90	44	134
2013	97,522	9,278	106,800	84	44	128
2014	101,358	9,554	110,912	85	43	128

1-3. 도서관구입비 변동추이

(단위 : 천원)

구 분	일 반 회 계			기 성 회 계				합 계
	단행본	학술잡지	계	단행본	학술잡지	기타	계	
2012	-	-	-	49,594	40,092	40,000	129,686	129,686
2013	-	-	-	57,130	41,893	27,000	126,023	126,023
2014	-	-	-	54,600	42,340	-	96,940	96,940

☞ 당해연도 결산액 기준

☞ 2014년도는 예산액 기준

1-4. 장서 구성

(단위 : 권)

구 분	총 류	철 학	종 교	사회과학	순수과학	응용과학	합 계
수 량	5,544	5,894	2,172	22,093	3,922	10,999	
구 분	예 술	언 어	문 학	역 사	미 정 리	재 래 식	110,912
수 량	29,168	4,122	19,292	7,706	-	-	

1-5. 도서관 시설 및 이용 현황

(단위 : 석, 권, 명)

구 분	열람석수	개가자료		개관일수	관외대출 책수	입관자수
		책 수	개가율 (%)			
2011	280	102,072	100	248	9,140	36,780
2012	280	106,800	100	251	9,049	77,912
2013	280	110,068	100	248	9,307	76,059

☞ 당해연도 연말 기준

1-6. 정보 기자재 보유 현황(PC 서버급 이상만 기재)

구분	운영업무	모델명	CPU (수량)	Memory	Disk
전산소	DB(Oracle) 서버	IBM P570	3.5Ghz(2)	16GB	1.2TB
	Storage 서버	EMC AX150SC	-	-	5TB
	웹서버	HP DL380GN	2.4Ghz(2)	12GB	600GB
	종합정보시스템 서버	HP DL380GN	2.4Ghz(2)	12GB	600GB
	블로그 서버	HP DL-360G5	2.8Ghz(2)	4GB	136GB
	그룹웨어 서버	IBM P720 Express	3.0Ghz	16GB	600GB
	자료관관리 서버	Sun Fire V480	1.05Ghz(2)	4GB	144GB
	자료관 저장장치	Sun StorEdge 3300	-	-	504GB
	자동백업장치	Sun StorEdge L25	-	-	-
	광디스크관리 서버	Intel Server SC5200	2.8Ghz(2)	1GB	144GB
	광디스크장치	DJ-40DX	-	-	-
	메일서버	HP DL360G5	2.8Ghz(2)	2GB	3TB
	매체제작서버	MY4U BD2V-11704	3.0Ghz(2)	2GB	292GB
	LMS 서버	HP DL-360G5	2.8Ghz(2)	3.2GB	98GB
	중복제거 백업장치	DataDomain DD510	1.6Ghz	0.5GB	2.25TB
	DBMS 모니터링	Dell PowerEdge T610	2Ghz(2)	8GB	150GB

구분	운영업무	모델명	CPU (수량)	Memory	Disk
도서관	dCollection운영서버	Sun Fire V440	1.593GHz(2)	4GB	292GB
	원문서버	HP DL580G4	3.0GHz(2)	4GB	730GB
	도서관검색시스템	HP DL380G5	3.0GHz(2)	4GB	730GB
	도서관 DB서버	Sun Fire V440	1.593GHz(2)	4GB	219GB
	도서관 Web & APP서버	HP DL360G5	2.0GHz(2)	2GB	288GB
	도서관 검색엔진서버	HP DL360G5	2.0GHz(2)	2GB	216GB

1-7. 컴퓨터실습실 운영현황

(단위 : 대)

구 분	위 치	용 도	수 량			
			컴퓨터	프린터	스캐너	LCD 프로젝터 & 터치 스크린
컴퓨터강의실	체육과학관 1층	수업 / 자율실습 (수업시간외)	58	2	-	2
컴퓨터실습실	체육과학관 1층	자율실습 / 프린터실	53	3	1	-

2. 평생교육원 현황

3-1. 과정별 교육 실적

(단위 : 명)

구분	평생교육부	경기도도자연수부	생활체육지도자연수부	위탁교육
2011	2,914	1,625	1,843	389
2012	2,206	1,554	1,515	74
2013	2,752	1,709	1,529	1

☞ 당해 연도말 기준

3-2. 운영부별 프로그램 운영 실적

(단위 : 명)

구분	평생교육부	경기지도자연수부	생활체육지도자연수부	위탁교육
2011	16개 과정	50개 종목	46개 종목	2개 과정
2012	12개 과정	42개 종목	28개 종목	1개 과정
2013	15개 과정	44개 종목	23개 종목	1개 과정

3. 생활관 현황

2-1. 시설보유 현황

(단위 : m²)

구분	시설면적	건물별 현황	
		남자 기숙사	여자 기숙사
2012	8,279	6,209	2,070
2013	8,279	6,209	2,070
2014	8,279	6,209	2,070

2-2. 입사인원 현황

(단위 : 명)

구분	재학생(A)	입사 학생수			입사율(%) A / B
		남자 기숙사	여자 기숙사	계(B)	
2012	950	526	230	756	79.5
2013	950	522	230	752	79.2
2014	950	532	243	775	80

4. 산학협력단 현황

4-1. 교원 학술연구 현황

(단위 : 명, 편)

구분	교원 현원	저서	역서	합계	연구실적(논문)		
					국내	국제	합계
2010	107	19.4	1.7	21.1	76.4	3.2	79.6
2011	109	16.3	2.7	19	94.5	4	98.5
2012	110	7.7	5.6	13.3	86.5	2.4	88.9

☞ 당해 연도말 기준

4-2. 교원 연구비 현황

(단위 : 건, 천원)

구분		2010		2011		2012	
		건수	지급액	건수	지급액	건수	지급액
합계		112	2,017,375	123	2,308,531	134	2,160,290
교외	중앙정부	16	808,838	17	906,035	23	1,144,980
	지자체	3	79,590	4	110,500	5	177,500
	민간	10	542,947	16	696,496	8	229,810
교내연구비		83	586,000	86	595,500	98	608,000

☞ 당해 연도말 기준

4-3. 연구년제 교원 현황

(단위 : 명)

연도	국내	국외	계
2012	2	3	5
2013	4	3	7
2014	3	2	5

5. 스포츠클리닉 이용현황

(단위 : 명)

구분	의원	한의원	물리치료실	합계	학생	교직원	기타	합계
2011	-	-	42,501	42,501	41,703	798	-	42,501
2012	-	-	33,963	33,963	33,382	581	-	33,963
2013	1,819	709	28,429	30,957	30,175	782	-	30,957

6. [재]한국체육대학교발전기금 현황

(단위 : 천원)

구 분		2011		2012		2013	
		예산	결산	예산	결산	예산	결산
세입	이 월 금	932,724	1,190,296	794,000	794,156	585,661	576,151
	기 부 금	90,000	189,313	70,000	504,790	402,245	480,703
	법인세환급금 등	50,000	65,681	77,500	67,907	77,161	76,422
	잡 수 입	-	-	-	50	-	975
	합 계	1,072,724	1,445,290	941,500	1,366,903	1,065,067	1,134,251
세출	운 영 비	5,000	8,021	21,00	18,161	20,700	5,884
	목적사업비	장 학 사 업 비	50,000	123,113	50,000	184,750	278,188
		연구 지원비	20,000	20,000	20,000	20,000	20,000
		교육기자재 및 시설 확충비	-	-	11,500	1,800	10,500
		기 타	100	-	45,000	66,041	203,600
	기본재산증자비	500,000	500,000	500,000	500,000	300,000	300,000
	차 기 이 월 금	497,624	794,156	294,000	576,151	232,079	373,554
	합 계	1,072,724	1,445,290	941,500	1,366,903	1,065,067	1,134,251

☞ 당해 연도말 기준