



기관 개요

- 시설유형 : 일반시설, 단기(**스토킹 피해자 포함**)
- 시설소재 : 서울 은평구
- 입소정원 : 12명
- 설립일자 : 2006년 6월 1일
- 운영주체 : 사회복지법인 행복창조
- 연 락 처 : Tel. 010-8751-1217
fax. 02-388-1217 e-mail. epsc@hanmail.net

지 원

- 입소지원 : 차량을 이용한 직접 방문 및 입소 지원이 가능(**연중**)
- 생활지원 : 자녀와 함께 생활할 수 있는 독립공간 확보
- 전화사용 : 본인 명의의 핸드폰 사용 가능(안전을 위한 장치 필요)
- 취업활동 : 입소 후 신규 업체에 취업 가능
여성인력개발센터 및 여성새일센터와 MOU 체결
- 자립지원 : 자립지원금 추천, 다양한 외부단체 연계 지원
(사회복지협의회, 월드비전, 복지재단, 여성의전화 등)

가정폭력(스토킹) 피해자 보호시설 아리솔

서울 은평구에 2006년 6월 설립, 현재 **9명(가폭6명, 스토킹3명)**의 전문인력이 **가정폭력 피해여성(동반자녀)** 및 **스토킹 피해자(가족)**를 보호하며 다양하고 전문적인 프로그램 제공 · 치유와 회복을 통해 건강한 사회구성원으로 복귀할 수 있도록 지원하고 있습니다. 특히, 「**입소자의 자립**」에 초점을 맞춰 강점을 발견하기 위한 다양한 검사(성격검사, 적성검사 등)를 실시하고 개인의 환경에 맞는 다양한 지원체계를 확보하고 있으며 자기 주도적인 사회 복귀가 될 수 있도록 함께 하고 있습니다.

[여성가족부 2023년 스토킹 피해자 지원 시범사업 「긴급주거지원」 수행기관(09.01 개소)]

[2023년 스토킹 피해자 보호시설 추가설치(09.01 개소)]



가정폭력
피해자
(보호시설)

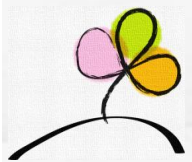
- 입소기간 : 6개월(+3개월+3개월=최대 1년)
- 입소정원 : 9명(독립 또는 공동생활)
- 입소대상 : 가정폭력피해여성 및 동반자녀
- 주요 프로그램
 - 심리정서지원 : 개별상담(심리검사), 집단상담 등
 - 의료지원, 수사·법률지원·자립지원
 - 직업교육·취업지원 : 진로상담, 직업교육, 취업연계
 - 동반자녀지원 : 보육지원, 놀이지원, 학습지원

스토킹
피해자
(보호시설)

- 입소기간 : 24시간이내~최대1년(6+3+3개월)
- 입소정원 : 3명(독립생활 가능)
- 입소대상 : 스토킹(+가폭+성폭) 피해여성 및 동반가족
(※ 서울지역 외 지방거주자 입소 가능-입소순위 조정될 수 있음)
- 주요 프로그램 : 가정폭력 피해자와 동일
- 운영특징 : 출·퇴근 가능(휴직 권고), 핸드폰 사용가능
(신규개통 또는 기관 공용폰 사용 권고)
- 안전보호 : 범죄예방장치 구비·호신장비 제공

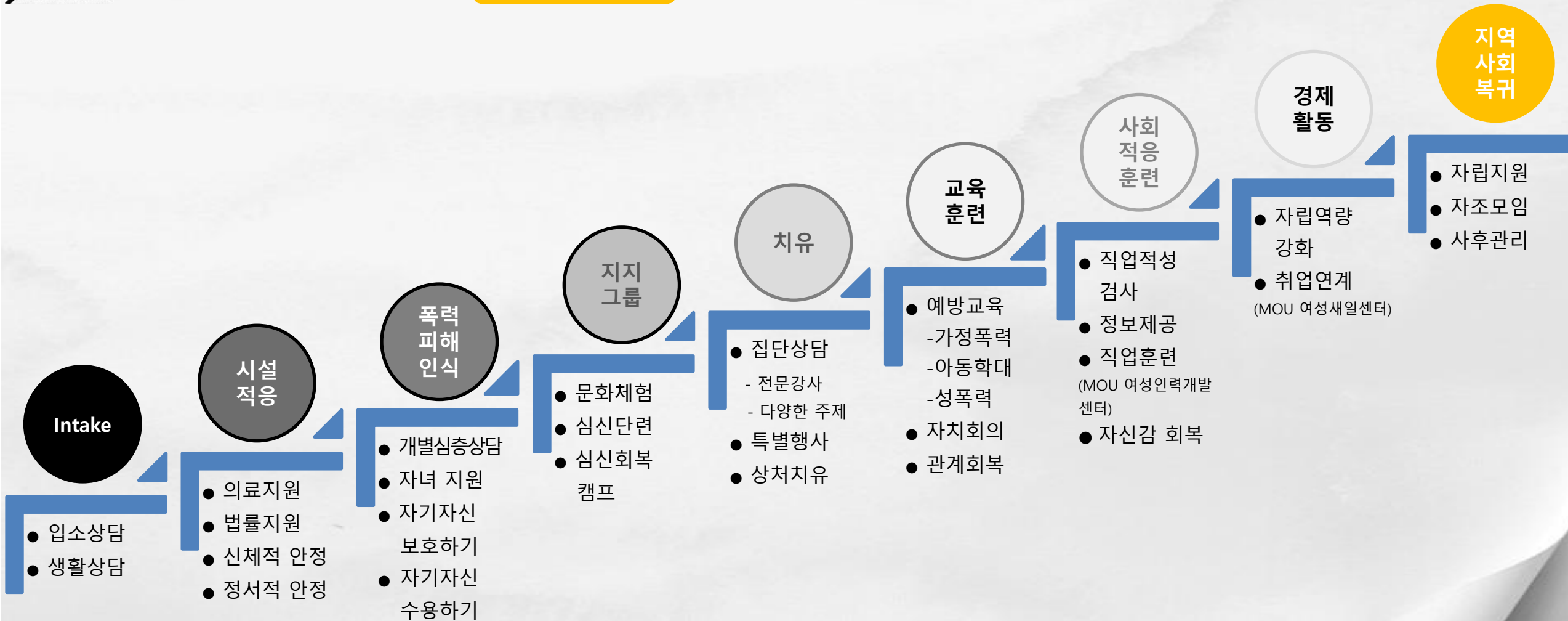
스토킹 피해자
긴급주거지원

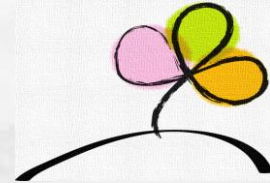
- 이용기간 : 단기 24시간~최대 30일
- 이용정원 : 2명(1인 독립생활), 숙소 - 외부(오피스텔)
- 입소대상 : 스토킹 피해여성·남성(성별 무관) 및 동반가족
※ 상대적으로 위험도가 낮은 피해자, 서울지역 외 지방거주자 입소 가능-입소순위 조정될 수 있음)
- 주요 프로그램 : 가정폭력 피해자와 동일(자립지원금 제외)
- 운영특징 : 출·퇴근 가능(휴직 권고), 핸드폰 사용가능
(신규개통 또는 기관 공용폰 사용 권고)
- 안전보호 : 범죄예방장치 구비·호신장비 제공



보호에서 자립까지

아 리 솔





[미션] 가정폭력 피해에서 **나를 찾아 세상으로 도약하다.**

[비전] 한 사람의 존재가치에 함께하며 행복한 삶을 세상으로 향하게 하다.

아리솔 가족 일동